



Broj: 01-2990/2

Datum: 25.05.2026.

## **Cjenovnik**

### **za pružanje usluga iznajmljivanja elektronske komunikacione infrastrukture i povezane opreme**

**prečišćeni tekst** koji sadrži Odluke Odbora direktora:

Br.01-09, od 31.01.2019. godine  
Br.01-12, od 14.10.2019. godine  
Br. 01-12, od 28.01.2020. godine  
Br. 01-69, od 12.10.2020. godine  
Br. 01-59, od 05.07.2021. godine  
Br.01-94, od 21.10.2021. godine  
Br.01-18, od 25.02.2022. godine  
Br.01-30, od 12.04.2022. godine  
Br.01-44/1, od 24.06.2022.godine  
Br. 01-3517, od 30.06.2023. godine  
Br.01-1856, od 08.04.2024. godine  
Br.01-5835, od 05.11.2024. godine  
Br.01- 1870/2, od 29.04.2025. godine  
Br. 01-2398/1, od 23.04.2026. godine  
Br. 01-2990/1 od 25.05.2026. godine

Podgorica, maj 2026.

## **A. Metodologija obračuna cijene pružanja usluge iznajmljivanja elektronske komunikacione infrastrukture i povezane opreme**

Usluge koje pruža Radio-difuzni centar doo u pogledu iznajmljivanja elektronske komunikacione infrastrukture i povezane opreme obračunavaće se po cijenama definisanim Cjenovnikom.

Metodologija obračuna cijene pružanja usluge iznajmljivanja elektronske komunikacione infrastrukture i povezane opreme se radi na bazi sljedećih elemenata:

- Objekata na kom se iskazuje amortizacija objekata, tekuće i investiciono održavanje tih objekata i direktni troškovi i pripadajući dio indirektnih troškova;
- Antenskog stuba koji obuhvata amortizaciju stuba, tekuće i investiciono održavanje stuba, direktne troškove i pripadajući dio indirektnih troškova, visinu na kojoj se postavlja antenski sistem, kao i koeficijent kompaktnosti antene;
- Zemljišta na kom se iskazuje trošak rekultivacije zemljišta, održavanje zemljišta, i oportunitetni trošak zakupa zemljišta na svim lokacijama;
- Pristupnog puta koji uključuje amortizaciju pristupnog puta, trošak sanacije i održavanja pristupnog puta, trošak zakupa, i participaciju na objektu, antenskom stubu;
- Bezbjednosti koja se izračunava na osnovu vrijednosti ograde, video nadzora, kontrole pristupa, protiv požarne zaštite i alarma, a sastoji se od odgovarajućih troškova amortizacije, tekućeg i investicionog ulaganja u sredstva;
- Element atraktivnosti i tražnje lokacije diferencira lokacije koja uzima u obzir kriterijume broja stanovnika u zoni pokrivanja sa lokacije, zone servisa i topografije zemljišta.
- Koeficijent inflacije koji uzima u obzir prosječne godišnje stope inflacije.

Na osnovu ovih obračunskih elemenata kreiran je dokument obračunski list po lokacijama i zakupcima.

Obračunski list koji je definisan na ovakav način je zajedno sa obračunskim listom za energetiku i rezervno napajanje na lokacijama koju je Radio-Difuzni centar uradio, osnova za fakturisanje prema zakupcima odnosno radio emiterima i mobilnim operatorima.

## **B. Elementi metodologije obračuna cijene pružanja usluge iznajmljivanja elektronske komunikacione infrastrukture i povezane opreme**

Osnovni elementi obračuna su: Objekat, Antenski Stub, Zemljište, Pristupni put, Bezbjednost i Lokacija. U nastavku dokumenta objašnjen je način obračuna za svaki od navedenih elemenata.

I. Objekat kao prvi element u obzir uzima u obzir sledeće troškovne jedinice (Tabela 2):

- Direktni troškovi i pripadajući dio indirektnih troškova
- Troškovi amortizacije
- Troškovi tekućeg održavanja
- Troškovi investicionog održavanja

Troškovne jedinice kao što su troškovi amortizacije, troškovi tekućeg održavanja i troškovi investicionih održavanja se uključuju u obračun na osnovu vrijednosti osnovnih sredstava objekata na lokaciji. Direktne troškove čine zarade tehničkih služba i logistike i ostali pripadajući troškovi zarada, troškovi goriva i ostali pripadajući troškovi automobila, HTZ oprema i trošak prema EKIP-u. Indirektni troškovi čine ostali troškovi do komercijalne cijene koštanja. Dio troškovne jedinice za direktne troškove i pripadajući dio indirektnih troškova na lokaciji se određuje prema udjelu osnovnih sredstava na toj lokaciji u odnosu na ukupnu vrijednost osnovnih sredstava RDC-a, a nakon toga se raspoređuje na obračunski element objekta shodno udjelu osnovnog sredstva objekta u odnosu na vrijednost ostalih sredstava na toj lokaciji. Imajući u vidu da se zakupcima iznajmljuje kubni metar, ukupna zapremina će biti izračunata kao proizvod ukupne površine objekta pomnoženo sa brojem 2, jer se samo do visine od 2 metra može montirati uređaj. Trošak elementa objekta je osnova za fakturisanje prema broju kubnih metara koji određen zakupac ima na konkretnoj lokaciji. Obračunska zapremina u građevinskom objektu se određuje na osnovu dimenzija opreme koja se smješta u objekat i neophodnog slobodnog prostora koji mora biti obezbijeđen oko opreme radi normalnog funkcionisanja, kontrole i servisiranja.

Minimalna odstojanja potrebna za manipulaciju u odnosu na poziciju uređaja su:

- ispred uređaja 0,8m, a iza uređaja 0,5m (ako je uređaj u reku na podu ili drugom reku);
- ispred uređaja 0,8m (ako je uređaj na zidu).

Ukoliko se koriste spoljne površine objekta obračun je isti kao za unutrašnje.

## II. Antenski stub kao drugi element u obzir uzima sljedeće troškovne jedinice (Tabela 2):

- Direktni troškovi i pripadajući dio indirektnih troškova
- Troškovi amortizacije
- Troškovi tekućeg održavanja
- Troškovi investicionog održavanja
- Koeficijent visine postavljanja antene koji se dobija kao proizvod zauzete površine i odnosa visine postavljanja antene i visine antenskog stuba
- Koeficijent kompaktnosti antene iskazan u vidu vrijednosti: 1 za kompaktne antene, 0.1 za nekompaktne antene
- Koeficijent za „antenna sharing“ antene 0,85

Troškovne jedinice kao što su troškovi amortizacije, troškovi tekućeg održavanja i troškovi investicionih održavanja se uključuju u obračun na osnovu vrijednosti sredstava antenskog stuba na lokaciji. Direktne troškove čine zarade tehničkih službi i logistike i ostali pripadajući troškovi. Indirektno troškove čine ostali troškovi do komercijalne cijene koštanja. Dio troškovne jedinice za direktne troškove i pripadajući dio indirektnih troškova na lokaciji se određuje prema udjelu osnovnih sredstava na toj lokaciji u odnosu na ukupnu vrijednost osnovnih sredstava RDC-a, a nakon toga se raspoređuje na obračunski element antenskog stuba shodno udjelu osnovnog sredstva antenski stub u odnosu na vrijednost ostalih sredstava na toj lokaciji. Trošak elementa antenskog stuba je osnova za fakturisanje prema broju zauzetih kvadratnih metara koji određen zakupac ima na konkretnoj lokaciji.

Obračunska visina do koje se postavlja antena ili antenski sistem se određuje na osnovu odstojanja najviše tačke antene odnosno antenskog sistema od nivoa tla i iskazuje se u metrima. Obračunska površina na antenskom stubu se izračunava na osnovu dimenzija antene ili antenskog sistema i dodatnih zaštitnih rastojanja oko antene ili antenskog sistema koja su neophodna za normalno funkcionisanje antenskog stuba. Minimalna zaštitna rastojanja sa kojima se računaju su 0,5m u svim pravcima oko antene ili antenskog sistema. Obračunska površina iskazuje se u m<sup>2</sup>.

Ukoliko se montaža antena vrši na objektu ili kontejneru koji se nalaze na lokaciji obračunava se po istoj metodologiji kao na stubu.

Ukoliko se koriste „antenna sharing“ antene, kao koeficijent se koristi vrijednost 0,85, pri čemu svi korisnici koji koriste ovu antenu plaćaju iznos obračunate površine na stubu pomnožen sa koeficijentom za „antenna sharing“ antene.

## III. Zemljište kao treći element u obzir uzima u obzir sljedeće troškovne jedinice (Tabela 2):

- Troškovi mjesečnog zakupa zemljišta
- Troškovi tekućeg održavanja
- Troškovi investicionog održavanja
- Troškovi rekultivacije zemljišta

Troškovne jedinice kao što su troškovi mjesečnog zakupa, troškovi tekućeg i investicionog održavanja se uključuju u obračun na osnovu vrijednosti sredstava zemljišta na lokaciji. Trošak elementa zemljišta je osnova za fakturisanje prema broju kvadratnih metara zemljišta koji određen zakupac ima na konkretnoj lokaciji.

IV. Pristupni put kao četvrti element uzima u obzir sljedeće troškovne jedinice (Tabela 2):

- Troškovi amortizacije
- Troškovi tekućeg održavanja
- Trošak zakupa od strane trećeg lica

Troškovne jedinice kao što su troškovi amortizacije, troškovi tekućeg održavanja i troškovi investicionog održavanja se uključuju u obračun na osnovu vrijednosti sredstava pristupnog puta na lokaciji. Ukoliko je pristupni put pod zakupom od strane trećeg lica, naknada za zakup pristupnog puta će se prefakturisati zakupcima elektronske komunikacione infrastrukture i povezane opreme u ekvivalentnom odnosu. Trošak elementa pristupnog puta će se fakturirati svim zakupcima na određenoj lokaciji prema površini na stubu i zapremini na objektu koje određeni zakupac ima na konkretnoj lokaciji.

V. Bezbjednost kao peti element uzima u obzir sljedeće troškovne jedinice (Tabela 2):

- Troškovi amortizacije
- Troškovi tekućeg održavanja
- Troškovi investicionog održavanja

Ukupna investicija za bezbjednost se sastoji od sljedeće opreme: ograde, video nadzora, kontrole pristupa i protivpožarne zaštite i alarma. U zavisnosti od toga šta je od navedene opreme na određenoj lokaciji, obračunaće se alikvotni dio troškovnih jedinica za njih. Trošak elementa bezbjednosti će se fakturirati svim zakupcima na određenoj lokaciji prema površini na stubu i zapremini na objektu koje određeni zakupac ima na konkretnoj lokaciji.

VI. Atraktivnost i tražnja lokacije kao šesti element u okviru obračuna

Uzimajući u obzir najbolju praksu u djelatnosti iznajmljivanja elektronske komunikacione infrastrukture i povezane opreme uveden je element obračuna atraktivnosti i tražnje za lokacijom odnosno prihvatljiva stopa prinosa po lokacijama. Element atraktivnosti i tražnje lokacije diferencira lokacije na kojima se iznajmljuje elektronska komunikaciona infrastruktura i povezana oprema u četiri grupe. Za potrebe diferenciranja lokacija koristi se morfološki pristup koji segmentira emisione lokacije. Tri su kriterijuma za diferenciranje lokacija:

- Broj stanovnika u zoni pokrivanja sa lokacije,
- Zona servisa,
- Topografija zemljišta.

Elementi za klasifikaciju kriterijuma po lokacijama su dati u okviru Tabele 3.

Za razliku od prethodnih elemenata, lokacija uključuje prihvatljivu stopu prinosa prilikom kalkulacije prodajne cijene prema zakupcima. Sve lokacije su podijeljene u četiri grupe sa koeficijentima (prihvatljivom stopom prinosa) – Tabela 3.

## VII Koeficijent stope inflacije kao poslednji element u okviru obračuna

Koeficijent inflacije za 2025.godinu iznosi 11,9%. Primjenjivaće se od 01.06.2025. godine

Od 1. januara 2026. godine do prekida trajanja ugovora o korišćenju usluge zakupa infrastrukture, visina naknade (koeficijent stope inflacije) korigovaće se godišnje, na početku svake kalendarske godine, u skladu sa prosječnom godišnjom stopom inflacije u prethodnih 12 mjeseci, a koja je objavljena od strane Monstata, i to minimalno 1% do maksimalno 5%.

Na obračun naknade za energetiku ne primjenjuje se koeficijent stope inflacije, već se isti koriguje u slučaju povećanja cijena električne energije. Eventualno povećanje cijene električne energije, uslovljava korekciju cijene naknade za energetiku u narednom mjesecu, za iznos tog povećanja. U tom slučaju prosječna godišnja stopa inflacije u prethodnih 12 mjeseci, umanjivaće se za efekat povećanja cijena električne energije na pomenutu stopu.

## Cjenovnik usluga

**Tabela 1: Opšti podaci o lokacijama**

Redni broj	Emisioni centar	Opšti podaci o lokaciji				
		Obračunata neto zapremina objekta (m3)	Visina stuba (m)	Obračunata neto površina na stubu (m2)	Obračunata neto površina zemljišta (m2)	Dužina pristupnog puta na lokaciji (m)
1	Anteševac	12.47	21.6	50.00	150	340
2	Babac	22.79	25	83.25	150	600
3	Babića Brijeg	0.94	21.6	91.00	150	500
4	Bablja Greda	27.19	26.6	91.08	150	1400
5	Balj -Teferič	8	24	105.84	150	5300
6	Bandžovo Brdo	31.56	21.6	91.08	150	0
7	Bioča	4.5	25	74.28	150	2200
8	Bioče	8.41	11.8	24.00	150	1900
9	Bistrica	0.94	21.6	91.00	150	400
10	Bjelasica	308.82	95	453.87	150	3000
11	Bogišin Krš - Cetinje	35.62	30	143.28	150	100
12	Brajići	5.81	25.4	100.02	150	400
13	Bratogošt	160	21.6	45.00	150	5000
14	Crمنيčka Bjelasica	20	25	74.28	150	2800
15	Durmitor - Štuoc	35	24	74.28	150	2000
16	Femića Krš	6.71	31	75.00	150	600
17	Fraskanjel	14.72	25	80.00	150	0
18	Galica	1.81	21.6	91.08	150	300
19	Golubovci	25.08	45	175.50	150	0
20	Gospođin Vrh	4.5	21.6	136.20	150	2000
21	Gosteč	16	21.6	60.70	150	1450
22	Grab	5.85	21.6	91.08	150	1300

23	Gradac	4.5	31	60.00	150	550
24	Grančarevo	12	25.4	50.00	150	3200
25	Gusinje	6	25	37.10	150	100
26	Ilino Brdo	24.2	21.6	91.08	150	0
27	Jejevica	45.47	39.2	237.48	150	0
28	Kacuber	41.34	22	136.20	150	2550
29	Kanje	4	21.6	91.08	150	1300
30	Katuničko Brdo	30.05	26.6	80.00	150	2150
31	Kofiljača - Plav	30.83	25	74.28	150	1600
32	Kovačevo Brdo	35.28	30	139.68	150	3000
33	Kovački Dolovi	2	10	5.60	150	0
34	Krnja Jela	0.94	10	34.50	150	680
35	Krnovska Glavica	12.34	25	74.28	150	2000
36	Krstac	0.5	21.6	91.08	150	500
37	Kurilo BP	40.62	21.6	91.08	150	1100
38	Kurilo DG	21.21	21.60	91.08	150	1600
39	Lepenac	6.25	25	32.00	150	100
40	Liješnje	4	21.6	53.10	150	600
41	Lovćen	345	72.8	405.60	150	4600
42	Lozna	6	12	12.00	150	3000
43	Lučanski Stanovi	40	10	22.20	150	1500
44	Luštica-Obostnik	61.19	26.6	82.98	150	3900
45	Maleš	5.65	32	100.00	150	2400
46	Meteh	0.5	21.6	53.10	150	800
47	Momčilov Grad	16.6	24	105.84	150	50
48	Morača - Crkvine	6.12	26.6	125.46	150	700
49	Morakovo	0.94	21.6	45.50	150	30
50	Možura	89.99	45	162.36	150	3200
51	Mratinje	2.4	16.9	42.60	150	200
52	Mrki Krš-Lijeva Rijeka	8.73	24.7	54.10	150	1200
53	Mrkojevići	10.66	21.6	45.50	150	500

54	Nikšićka Župa	6.15	16	42.60	150	400
55	Njegovuđa	6	21.6	60.70	150	200
56	Obrov	21.93	19	105.84	150	1400
57	Ostrog	17.8	30	105.84	150	700
58	Ostros	8	25	43.30	150	300
59	Pepići	8	25	43.30	150	2700
60	Perast	3.42	10.5	12.10	150	0
61	Petnjica	15.75	21.6	91.08	150	1300
62	Pinješ	20.52	39.2	119.26	150	0
63	Pitomine	23.06	26.6	91.08	150	300
64	Pleća	12.05	21.6	91.08	150	300
65	Poparska Kosa / Godijevo	4	21.6	80.00	150	1000
66	Potoci	17.64	30	105.84	150	800
67	Prijelozi	9.45	21.6	45.50	150	1600
68	Ravna Rijeka	9	21.6	45.50	150	1100
69	Redice - Dragovića P.	4	21.6	60.70	150	0
70	Rijeka Crnojevića	13.98	27	110	150	100
71	RTV Dom	61.04	9.5	14.28	150	0
72	Šavnik	11.87	12	9.00	150	200
73	Šekular II	6.15	10	8.40	150	0
74	Sjenica	71.11	45	247.00	150	600
75	Skakavac	4.88	9	21.50	150	200
76	Slatina	4.24	20	52.32	150	0
77	Sokolovac	9	21.6	60.70	150	50
78	Somina	0.94	26.6	91.08	150	0
79	Spas	48.39	26.60	125.46	150	1400
80	ST Plavnica	17.22	172.5	293.00	150	0
81	ST Ulcinj	10	50	101.00	150	0
82	Stabna	13.77	19.2	50.22	150	1000
83	Stari Grad	15.24	6.5	5.85	150	0
84	Stegvaš	17.81	30	139.68	150	0

85	Stojkovic	16.36	21.6	91.08	150	1500
86	Strp	14.58	19.80	40.00	150	100
87	Šuplja Stijena - Šule	8.57	21.6	91.00	150	270
88	Tović	69.51	38.8	187.65	150	5500
89	Trebaljevo	5.78	21.6	91.08	150	2900
90	Tuđemili	1.88	25.4	68.00	150	0
91	Tvrdaš	46.81	39	263.00	150	2200
92	Unač	19.6	36.2	106.02	150	2000
93	Urljača	20	24	95	150	1700
94	Velika	0.94	21.6	53.10	150	300
95	Velja Gora	20	36	150	150	2100
96	Velje Duboko	1.88	25.4	83.30	150	100
97	Velji Grad	43.14	39.2	187.65	150	2300
98	Velji Krš	10.04	39.2	239.52	150	3000
99	Veruša	8.82	12	25.92	150	1000
100	Vitoglav	0.5	10.5	23.40	150	0
101	Volujica	89.26	45	276.00	150	1500
102	Vrmac	38.47	26.6	91.80	150	0
103	Vrulja	19.24	25	74.28	150	1700
104	Zagarač	1.88	21.6	45.50	150	0
105	Zaostro	6.45	13.1	15.60	150	200
106	Zatrijebač	1.88	33.3	69.00	150	200
107	Zavorovi	18.03	25.4	83.30	150	1100
108	Završka Glavica	1.88	21.6	91.80	150	650
109	Žvinje	19.55	26.6	83.30	150	0
110	Lukovo	1	12	50.00	150	0
111	Vinicka	1.88	24	80.00	150	200
112	Kruč	20	45	150	150	200
113	Ljubotinj	5	10	15	150	700
114	Vusanje	0	24	80.00	150	300

**Tabela 2: Jedinичne vrijednosti obračuna po lokacijama**

Redn i broj	Emisioni centar	OBJEKAT eur/m3 (detaljnije tabela 3)	ANTENSKI STUB eur/m2 (detaljnije tabela 4)	ZEMLJIŠTE eur/m2 (uz ugovor na 12 mjeseci- detaljnije tabela 5)	PRISTUPNI PUT Participacija - objekat (EUR/m3)	PRISTUPNI PUT Participacija- Ant. stub(EUR/m2)	BEZBJEDNOST Participacija - objekat (EUR/m3)	BEZBJEDNOST Participacija-Ant. stub(EUR/m2)
1	Anteševac	10.071	6.582486	8,666667	0.449668039	0.250763945	2.640742773	1.472648752
2	Babac	9.27207	7.095209	8,666667	0.413328033	0.271493412	0.350124058	0.229978051
3	Babića Brijeg	0	6.530244	8,666667	0	0.293237843	0	0.298076923
4	Bablja Greda	16.4062	6.470242	8,666667	1.286134841	0.43639653	0.466913908	0.158427875
5	Balj -Teferič	13.2274	5.589784	8,666667	6.64471764	2.406457691	0.585459598	0.212030643
6	Bandžovo Brdo	11.9971	6.524508	8,666667	0	0	1.443504986	0.669801083
7	Bioča	13.1045	11.3041	8,666667	2.113374211	1.564830124	1.790966387	1.326105967
8	Bioče	11.9759	9.478305	8,666667	6.016976886	3.919050156	1.12823532	0.734855873
9	Bistrica	0	8.317923	8,666667	0	0.234590274	0	0.298076923
10	Bjelasica	42.4682	24.52568	8,666667	1.256276648	0.640920325	0.555750477	0.283529728
11	Bogištin Krš - Cetinje	12.9131	8.472002	8,666667	0.365539905	0.2071847	0.232175345	0.131594879
12	Brajići	12.4993	8.517045	8,666667	0.331760103	0.194163055	1.656064175	0.969213829
13	Bratogošt	16.8682	8.509923	8,666667	1.48768897	0.640360038	0.151223917	0.065092741
14	Crmnica Bjelasica	19.6219	8.478078	8,666667	3.142745168	1.165577562	2.24111495	0.831182027
15	Durmitor - Štuoc	12.3718	10.29293	8,666667	1,214836731	0,864556936	1,212832749	0,863130772
16	Femića Krš	12.4852	10.10204	8,666667	0.540992239	0.378553527	0.458266518	0.320667089
17	Fraskanjel	11.3613	9.541692	8,666667	0	0	0.374697953	0.270118077
18	Galica	14.2216	6.524508	8,666667	0.427392916	0.167294741	2.844585959	1.113458492
19	Golubovci	15.3691	6.087729	8,666667	0.132734581	0.0459151	1.129232319	0.390620248
20	Gospođin Vrh	11.0244	7.275766	8,666667	1.31463322	0.740254958	0.334081902	0.188117705
21	Gosteč	10.4134	10.46836	8,666667	1.136969515	0.975188706	0.398528295	0.341821207

<b>22</b>	Grab	13.8406	6.524508	8,666667	1.63312757	0.656854165	0.638491472	0.25680528
<b>23</b>	Gradac	14.2319	10.55302	8,666667	0.683018121	0.437992109	0.631172225	0.404745416
<b>24</b>	Grančarevo	14.0497	11.80637	8,666667	3.59478573	2.594552484	0.564073312	0.407122405
<b>25</b>	Gusinje	12.6365	20.57508	8,666667	0.092251649	0.128933122	1.841989437	2.574408716
<b>26</b>	Ilino Brdo	10.0469	6.524508	8,666667	0	0	0.36328843	0.201289196
<b>27</b>	Jejevica	11.3936	5.878725	8,666667	0	0	0.700449511	0.314607802
<b>28</b>	Kacuber	10.6751	11.46211	8,666667	0.81877412	0.750686936	0.163193279	0.149622539
<b>29</b>	Kanje	11.8136	6.524508	8,666667	2.113480693	0.995908277	0.578130717	0.272425089
<b>30</b>	Katuničko Brdo	14.8105	7.36637	8,666667	1.784956249	0.763825407	0.421956284	0.180565171
<b>31</b>	Kofiljača - Plav	12.5569	7.952021	8,666667	1.199178531	0.651860335	1.496500474	0.813481292
<b>32</b>	Kovačevo Brdo	13.7902	5.494496	8,666667	3.052691815	1.050774084	0.325397534	0.112005835
<b>33</b>	Kovački Dolovi	11.4665	17.8501	8,666667	0	0	2.989036732	3.776236882
<b>34</b>	Krnja Jela	4.13251	13.17406	8,666667	0.402354237	1.040953694	0.300730869	0.778038057
<b>35</b>	Krnovska Glavica	10.9836	9.248812	8,666667	1.616535289	1.168423927	0.410802934	0.296926384
<b>36</b>	Krstac	0	7.594527	8,666667	0	0.292980278	0	0.297815108
<b>37</b>	Kurilo BP	15.0047	14.58277	8,666667	0.505456332	0.41913241	0.233544315	0.193658651
<b>38</b>	Kurilo DG	15.5896	11.08701	8,666667	1.11657193	0.677518326	1.393412557	0.845500875
<b>39</b>	Lepenac	9.60999	3.339592	8,666667	0.337877503	0.100787323	1.717266187	0.512252698
<b>40</b>	Liješnje	13.2009	10.33033	8,666667	0.811624907	0.541903443	0.687515445	0.459038385
<b>41</b>	Lovćen	41.4049	23.72503	8,666667	2.346527838	1.184036389	0.546358456	0.275687457
<b>42</b>	Lozna	12.4966	13.25235	8,666667	11.02399336	9.633550857	1.645290028	1.437771653
<b>43</b>	Lučanski Stanovi	18.7726	13.8026	8,666667	1.503455381	0.897104317	0.509421919	0.303969515
<b>44</b>	Luštica-Obostnik	18.9391	9.177746	8,666667	2.172959841	0.90596298	0.283181864	0.11806582
<b>45</b>	Maleš	11.2518	19.15981	8,666667	0,830217749	1,233955594	0,690706859	1,026600062
<b>46</b>	Meteh	0	11.19119	8,666667	0	0.80405706	0	0.510828625
<b>47</b>	Momčilov Grad	11.7757	6.036967	8,666667	0.042288649	0.018579675	0.429865062	0.188862812

<b>48</b>	Morača - Crkvine	13.077	9.394383	8,666667	0.446530931	0.275990211	1.273698111	0.787242687
<b>49</b>	Morakovo	0	13.06049	8,666667	0	0.035188541	0	0.596153846
<b>50</b>	Možura	13.4804	11.31077	8,666667	0.817300635	0.598871862	0.129810613	0.095117904
<b>51</b>	Mratinje	14.0406	4.562247	8,666667	0.758805034	0.207810455	1.928317536	0.528099482
<b>52</b>	Mrki Krš-Ljjeva Rijeka	7.81818	12.26774	8,666667	0.78519712	1.057086396	1.306503112	1.758904396
<b>53</b>	Mrkojevići	12.3356	13.06049	8,666667	0.515524279	0.465695712	0.524031583	0.473380732
<b>54</b>	Nikšićka Župa	12.4044	8.717301	8,666667	0.681962104	0.402667794	0.866520005	0.511640891
<b>55</b>	Njegovuđa	12.7397	9.789986	8,666667	0.233062028	0.152808654	0.592270181	0.388325847
<b>56</b>	Obrov	10.1479	9.1247	8,666667	0.727953654	0.555111288	1.038218329	0.791707975
<b>57</b>	Ostrog	19.5884	7.063561	8,666667	0.735811854	0.22922383	2.098851619	0.653844871
<b>58</b>	Ostros	13.8846	13.64148	8,666667	0.359656732	0.303314835	0.609319788	0.513867014
<b>59</b>	Pepići	10.0039	17.62899	8,666667	1.96058243	2.965644722	0.369062301	0.558256388
<b>60</b>	Perast	6.70553	8.541805	8,666667	0	0	1.697087515	1.762062868
<b>61</b>	Petnjica	10.44	6.524508	8,666667	1.078754316	0.575205238	0.421752375	0.22488362
<b>62</b>	Pinješ	9.80361	8.415229	8,666667	0	0	0.247415004	0.184873756
<b>63</b>	Pitomine	12.3398	6.470242	8,666667	0.249590314	0.112595889	0.42284852	0.190756622
<b>64</b>	Pleća	6.68043	4.015082	8,666667	0.272498852	0.139736221	0.461659487	0.236736969
<b>65</b>	Poparska Kosa-Godijevo	11.8136	7.428152	8,666667	1.1374903	0.610241577	0.578130717	0.310155964
<b>66</b>	Potoci	15.4768	6.81802	8,666667	0.737137765	0.28053968	1.839804477	0.700192262
<b>67</b>	Prijelozi	8.31687	11.28426	8,666667	1.37456832	1.591234927	0.436641179	0.505466832
<b>68</b>	Ravna Rijeka	12.7064	13.96467	8,666667	1.136277746	1.065488273	0.525013123	0.492305097
<b>69</b>	Redice - Dragovića P.	11.7005	9.789986	8,666667	0	0	0.57306338	0.409106202
<b>70</b>	Rijeka Crnojevića	22.0122	16.12901	8,666667	0.654675733	0.119122246	3.023750535	0.205421445
<b>71</b>	RTV Dom	37.2119	27.05205	8,666667	0	0	0.390710811	0.229412611
<b>72</b>	Šavnik	6.53817	12.62129	8,666667	0.407609187	0.648392936	1.035839127	1.647732174
<b>73</b>	Šekular II	10.6541	14.87509	8,666667	0	0	1.731251425	1.961643302

<b>74</b>	Sjenica	15.0998	10.26274	8,666667	0.147078987	0.087298727	0.809824815	0.480671487
<b>75</b>	Skakavac	6.61748	12.1923	8,666667	0.290792573	0.430455336	0.738978253	1.093897029
<b>76</b>	Slatina	7.8555	7.014299	8,666667	0	0	0.617052681	0.468438391
<b>77</b>	Sokolovac	12.6889	9.789986	8,666667	0.054505259	0.035880017	0.554047178	0.364721176
<b>78</b>	Somina	0	7.531362	8,666667	0	0	0	0.297815108
<b>79</b>	Spas	13.1457	8.180295	8,666667	0.646568599	0.346162505	0.922145752	0.493702113
<b>80</b>	ST Plavnica	0	20.15648	8,666667	0	0	0	0.601749147
<b>81</b>	ST Ulcinj	0	15.88379	8,666667	0	0	0	0.959158416
<b>82</b>	Stabna	7.41511	7.322108	8,666667	0.955618139	0.800685496	0.485693988	0.406949299
<b>83</b>	Stari Grad	8.1893	12.06404	8,666667	0	0	1.238160447	1.411185433
<b>84</b>	Stegvaš	17.4401	5.972841	8,666667	0	0	0.458680134	0.135709528
<b>85</b>	Stojkovic	11.8244	0	8,666667	4.89327207	0	1.658007335	0
<b>86</b>	Strp	12.2248	12.52861	8,666667	0.107999143	0.094057531	0.54890685	0.478048453
<b>87</b>	Šuplja Stijena - Sule	8.26815	6.982337	8,666667	0.194364677	0.140043981	0.365874313	0.263620408
<b>88</b>	Tović	10.3174	8.688071	8,666667	1.417830396	1.039049772	0.514724203	0.377213006
<b>89</b>	Trebaljevo	15.6276	6.976205	8,666667	3.824339003	1.456590404	0.670249854	0.255280587
<b>90</b>	Tuđemili	34.2716	8.681153	8,666667	0	0	1.626765789	0.353921769
<b>91</b>	Tvrdaš	10.8715	7.442091	8,666667	0.607744207	0.362109351	0.133284495	0.079414269
<b>92</b>	Unač	15.0068	8.299948	8,666667	1.513183904	0.727034241	0.384538706	0.184757983
<b>93</b>	Urljača	26.7378775 8	11,98326840 27	8,666667	1,619361579	0,614111126	1,901988587	0.721291876
<b>94</b>	Velika	13.2771	11.19119	8,666667	0.409195226	0.29427764	0.693246438	0.498556466
<b>95</b>	Velja Gora	25.9167789	9.516743637	8,666667	1.652859663	0.526788735	1.571555357	0.500875952
<b>96</b>	Velje Duboko	15.501	7.086655	8,666667	0.937154827	0.042918099	4.763099887	0.218131719
<b>97</b>	Velji Grad	9.4855	9.60773	8,666667	0.588459338	0.51885545	0.130037007	0.114656027
<b>98</b>	Velji Krš	5.16654	4.788626	8,666667	0.787579192	0.635439909	0.133429335	0.107654348
<b>99</b>	Veruša	10.3474	7.669184	8,666667	2.334042946	1.425528366	1.100371341	0.672057283
<b>100</b>	Vitoglav	0	9.81537	8,666667	0	0	0	1.159188034
<b>101</b>	Volujica	9.45545	9.734571	8,666667	0.237262845	0.213318295	0.080392737	0.072279508

<b>102</b>	Vrmac	11.961	6.419495	8,666667	0	0	0.335458883	0.154900836
<b>103</b>	Vrulja	12.6565	7.952021	8,666667	1.529973852	0.825135859	0.457418189	0.246691896
<b>104</b>	Zagarač	25.1353	13.06049	8,666667	0	0	1.230065356	0.545329168
<b>105</b>	Zaostro	7.28029	10.12827	8,666667	0.436558588	0.503721448	1.109406953	1.280084946
<b>106</b>	Zatrijebač	31.3805	12.91334	8,666667	0.402959948	0.143714388	1.024024221	0.365214992
<b>107</b>	Zavorovi	10.833	7.086655	8,666667	0.905497385	0.508764685	0.418381872	0.235072927
<b>108</b>	Završka Glavica	14.9368	6.473335	8,666667	0.968334257	0.358056301	0.757164568	0.2799731
<b>109</b>	Žvinje	10.0546	7.074545	8,666667	0	0	0.387629649	0.234655947
<b>110</b>	Lukovo	0	11.35916	8,666667	0	0	0	0.5425
<b>111</b>	Vinicka	44.9083	12,12462	8,666667	1.975230021	0.477630313	1.277986272	0.309029823
<b>112</b>	Kruče	27.7290335	8.793194	8,666667	1.041271616	0.288118084	2.86664876	0.793196832
<b>113</b>	Ljubotinj	5.52159047	15.366665	8,666667	2.012923807	4.548980355	1.46152968	3.302891933
<b>114</b>	Vusanje	0	15.414201	8,666667	0	0.462435869	0	0.33906250

**Tabela 3. Jedinične vrijednosti obračuna za objekat**

Redni broj	Emisioni centar	I) O B J E K A T			
		Direktni troškovi objekta (EUR/m3)	Amortizacija objekta (EUR/m3)	Ivesticiono i tekuće održavanje objekta (EUR/m3)	UKUPNO (EUR/m3)
1	Anteševac	8.05363155	1.3448944	0.6724472	10.071
2	Babac	7.414758563	1.2382075	0.6191038	9.27207
3	Babića Brijeg	0	0	0	0
4	Bablja Greda	13.1198202	2.1909089	1.0954544	16.4062
5	Balj -Teferič	10.57777099	1.7664063	0.8832031	13.2274
6	Bandžovo Brdo	9.593898332	1.6021071	0.8010535	11.9971
7	Bioča	10.47952544	1.75	0.875	13.1045
8	Bioče	9.577008127	1.5992866	0.7996433	11.9759
9	Bistrica	0	0	0	0
10	Bjelasica	33.96129225	5.6712741	2.8356371	42.4682
11	Bogišin Krš - Cetinje	10.32648012	1.7244426	0.8622213	12.9131
12	Brajići	9.995531289	1.6691767	0.8345884	12.4993
13	Bratogošt	13.48927009	2.2526042	1.1263021	16.8682
14	Crmnická Bjelasica	15.69139889	2.6203427	1.3101714	19.6219
15	Durmitor - Štuoc	9,881803178	1,66	0,83	12,3718
16	Femića Krš	9.984218932	1.6672876	0.8336438	12.4852
17	Fraskanjel	9.085509889	1.5172101	0.7586051	11.3613
18	Galica	11.37280779	1.8991713	0.9495856	14.2216
19	Golubovci	12.29046097	2.0524123	1.0262061	15.3691
20	Gospođin Vrh	8.8161087	1.4722222	0.7361111	11.0244
21	Gosteč	8.327480034	1.390625	0.6953125	10.4134
22	Grab	11.06811905	1.8482906	0.9241453	13.8406

23	Gradac	11.38109731	1.9005556	0.9502778	14.2319
24	Grančarevo	11.23534042	1.8762153	0.9381076	14.0497
25	Gusinje	10.10525667	1.6875	0.84375	12.6365
26	Ilino Brdo	8.034405939	1.3416839	0.6708419	10.0469
27	Jejevica	9.111294749	1.521516	0.760758	11.3936
28	Kacuber	8.536780229	1.4255765	0.7127883	10.6751
29	Kanje	9.447167424	1.5776042	0.7888021	11.8136
30	Katuničko Brdo	11.84374858	1.9778148	0.9889074	14.8105
31	Kofiljača - Plav	10.04160387	1.6768705	0.8384352	12.5569
32	Kovačevo Brdo	11.02784474	1.8415651	0.9207825	13.7902
33	Kovački Dolovi	9.169584756	1.53125	0.765625	11.4665
34	Krnja Jela	3.304713568	0.5518617	0.2759309	4.13251
35	Krnovska Glavica	8.783487399	1.4667747	0.7333874	10.9836
36	Krstac	0	0	0	0
37	Kurilo BP	11.99906707	2.0037517	1.0018759	15.0047
38	Kurilo DG	12.46680259	2.08186	1.04093	15.5896
39	Lepenac	7.68498532	1.2833333	0.6416667	9.60999
40	Liješnje	10.55656242	1.7628646	0.8814323	13.2009
41	Lovćen	33.11097839	5.5292783	2.7646391	41.4049
42	Lozna	9.993391895	1.6688194	0.8344097	12.4966
43	Lučanski Stanovi	15.01223208	2.5069271	1.2534635	18.7726
44	Luštica-Obostnik	15.14535433	2.5291575	1.2645787	18.9391
45	Maleš	8.997906901	1.5025811	0.7512906	11.2518
46	Meteh	0	0	0	0
47	Momčilov Grad	9.416842636	1.5725402	0.7862701	11.7757
48	Morača - Crkvine	10.45750963	1.7463235	0.8731618	13.077
49	Morakovo	0	0	0	0
50	Možura	10.78013824	1.8002	0.9001	13.4804
51	Mratinje	11.22806297	1.875	0.9375	14.0406
52	Mrki Krš-Lijeva Rijeka	6.252103281	1.0440531	0.5220265	7.81818
53	Mrkojevići	9.864638602	1.6473186	0.8236593	12.3356

54	Nikšićka Župa	9.919643705	1.6565041	0.828252	12.4044
55	Njegovuđa	10.18780373	1.7012847	0.8506424	12.7397
56	Obrov	8.115129869	1.3551642	0.6775821	10.1479
57	Ostrog	15.66461968	2.6158708	1.3079354	19.5884
58	Ostros	11.10330671	1.8541667	0.9270833	13.8846
59	Pepići	7.999994864	1.3359375	0.6679688	10.0039
60	Perast	5.362330267	0.8954678	0.4477339	6.70553
61	Petnjica	8.348767808	1.3941799	0.6970899	10.44
62	Pinješ	7.839824126	1.3091902	0.6545951	9.80361
63	Pitomine	9.867970922	1.6478751	0.8239376	12.3398
64	Pleća	5.342259558	0.8921162	0.4460581	6.68043
65	Poparska Kosa/Godijevo	9.447167424	1.5776042	0.7888021	11.8136
66	Potoci	12.37661262	2.0667989	1.0333995	15.4768
67	Prijelozii	6.650894582	1.1106481	0.5553241	8.31687
68	Ravna Rijeka	10.16111975	1.6968287	0.8484144	12.7064
69	Redice - Dragovića P.	9.356719139	1.5625	0.78125	11.7005
70	Rijeka Crnojevića	17.60284881	2.9395401	1.4697701	22.0122
71	RTV Dom	29.75789863	4.9693398	2.4846699	37.2119
72	Šavnik	5.228495767	0.8731185	0.4365593	6.53817
73	Šekular II	8.519939379	1.4227642	0.7113821	10.6541
74	Sjenica	12.0750932	2.0164475	1.0082238	15.0998
75	Skakavac	5.291914923	0.883709	0.4418545	6.61748
76	Slatina	6.281948227	1.0490369	0.5245185	7.8555
77	Sokolovac	10.14711932	1.6944907	0.8472454	12.6889
78	Somina	0	0	0	0
79	Spas	10.51249213	1.7555052	0.8777526	13.1457
80	ST Plavnica	0	0	0	0
81	ST Ulcinj	0	0	0	0
82	Stabna	5.929772623	0.9902263	0.4951132	7.41511
83	Stari Grad	6.548884787	1.0936133	0.5468066	8.1893
84	Stegvaš	13.94664256	2.3289818	1.1644909	17.4401

85	Stojkovic	9.455853083	1.5790546	0.7895273	11.8244
86	Strp	9.775995991	1.632516	0.816258	12.2248
87	Šuplja Stijena - Šule	6.611935952	1.1041424	0.5520712	8.26815
88	Tović	8.250676235	1.3777994	0.6888997	10.3174
89	Trebaljevo	12.49720965	2.0869377	1.0434689	15.6276
90	Tuđemili	27.40656032	4.5766844	2.2883422	34.2716
91	Tvrdaš	8.693813278	1.4517998	0.7258999	10.8715
92	Unač	12.00072428	2.0040285	1.0020142	15.0068
93	Urljača	21.27787758	3.64	1.82	26.73787758
94	Velika	10.61755363	1.7730496	0.8865248	13.2771
95	Velja Gora	20.69677889	3.48	1.74	25.91677889
96	Velje Duboko	12.39152976	2.07	1.04	15.5015
97	Velji Grad	7.585434802	1.2667092	0.6333546	9.4855
98	Velji Krš	4.131619009	0.6899485	0.3449743	5.16654
99	Veruša	8.274649579	1.3818027	0.6909014	10.3474
100	Vitoglav	0	0	0	0
101	Volujica	7.5614087	1.262697	0.6313485	9.45545
102	Vrmac	9.565078624	1.5972944	0.7986472	11.961
103	Vrulja	10.12120783	1.6901637	0.8450819	12.6565
104	Zagarač	20.10035622	3.3566046	1.6783023	25.1353
105	Zaostro	5.821958575	0.9722222	0.4861111	7.28029
106	Zatrijebač	25.09458801	4.1906028	2.0953014	31.3805
107	Zavorovi	8.663052218	1.446663	0.7233315	10.833
108	Završka Glavica	11.94474784	1.9946809	0.9973404	14.9368
109	Žvinje	8.0405566	1.342711	0.6713555	10.0546
110	Lukovo	0	0	0	0
111	Vinicka	35.89830013	6.01	3.00	44.9083
112	Kruč	22.11903355	3.74	1.87	27.7290335
113	Ljubotinj	4,411590477	0,74	0,37	5.52159047
114	Vusanje	0	0	0	0

**Tabela 4. Jedinične vrijednosti obračuna za antenski stub**

Redni broj	Emisioni centar	II) ANTENSKI STUB				
		Direktni troškovi ant. stuba (EUR/m2)	Visina ant. sistema na stubu i faktor kompaktnosti antene.	Amortizacija ant. stuba (EUR/m2)	Investicijono i tekuće održavanje ant. stuba (EUR/m2)	UKUPNO (EUR/m2)
1	Anteševac	4.491225	1	1.2	0.6	6.582486
2	Babac	4.870364	1	1.301301	0.650651	7.095209
3	Babića Brijeg	4.455581	1	1.190476	0.595238	6.530244
4	Bablja Greda	4.451667	1	1.189431	0.594715	6.470242
5	Balj -Teferič	3.830856	1	1.023558	0.511779	5.589784
6	Bandžovo Brdo	4.451667	1	1.189431	0.594715	6.524508
7	Bioča	7.759476	1	2.073236	1.036618	11.3041
8	Bioče	6.237813	1	1.666667	0.833333	9.478305
9	Bistrica	5.675313	1	1.516374	0.758187	8.317923
10	Bjelasica	17.32619	1	4.629343	2.314672	24.52568
11	Bogišin Krš - Cetinje	5.852955	1	1.563837	0.781919	8.472002
12	Brajići	5.849898	1	1.563021	0.78151	8.517045
13	Bratogošt	5.806314	1	1.551376	0.775688	8.509923
14	Crmnička Bjelasica	5.819607	1	1.554927	0.777464	8.478078
15	Durmitor - Štuoc	7.054069	1	1.88476	0.94238	10.29293
16	Femića Krš	6.98635	1	1.866667	0.933333	10.10204
17	Fraskanjel	6.549703	1	1.75	0.875	9.541692
18	Galica	4.451667	1	1.189431	0.594715	6.524508
19	Golubovci	4.251475	1	1.135942	0.567971	6.087729
20	Gospodin Vrh	4.96425	1	1.326386	0.663193	7.275766
21	Gosteč	7.142553	1	1.908402	0.954201	10.46836
22	Grab	4.451667	1	1.189431	0.594715	6.524508
23	Gradac	7.298241	1	1.95	0.975	10.55302

24	Grančarevo	8.109157	1	2.166667	1.083333	11.80637
25	Gusinje	14.12335	1	3.773585	1.886792	20.57508
26	Ilino Brdo	4.451667	1	1.189431	0.594715	6.524508
27	Jejevica	4.09235	1	1.093425	0.546713	5.878725
28	Kacuber	7.826883	1	2.091247	1.045623	11.46211
29	Kanje	4.451667	1	1.189431	0.594715	6.524508
30	Katuničko Brdo	5.068223	1	1.354167	0.677083	7.36637
31	Kofiljača - Plav	5.458506	1	1.458446	0.729223	7.952021
32	Kovačevo Brdo	3.79592	1	1.014223	0.507111	5.494496
33	Kovački Dolovi	11.58451	1	3.095238	1.547619	17.8501
34	Krnja Jela	8.549814	1	2.284405	1.142202	13.17406
35	Krnovska Glavica	6.348662	1	1.696284	0.848142	9.248812
36	Krstac	5.18174	1	1.384497	0.692249	7.594527
37	Kurilo BP	9.949817	1	2.658468	1.329234	14.58277
38	Kurilo DG	7.56466	1	2.021184	1.010592	11.08701
39	Lepenac	2.292396	1	0.6125	0.30625	3.339592
40	Liješnje	7.048376	1	1.883239	0.94162	10.33033
41	Lovćen	16.7075	1	4.464037	2.232018	23.72503
42	Lozna	8.732938	1	2.333333	1.166667	13.25235
43	Lučanski Stanovi	8.957724	1	2.393393	1.196697	13.8026
44	Luštica-Obostnik	6.314489	1	1.687154	0.843577	9.177746
45	Maleš	13,21931	1	3,573267	1,786633	19.15981
46	Meteh	7.635741	1	2.040176	1.020088	11.19119
47	Momčilov Grad	4.137325	1	1.105442	0.552721	6.036967
48	Morača - Crkvine	6.463539	1	1.726978	0.863489	9.394383
49	Morakovo	8.911161	1	2.380952	1.190476	13.06049
50	Možura	7.899078	1	2.110536	1.055268	11.31077
51	Mratinje	3.074978	1	0.821596	0.410798	4.562247
52	Mrki Krš-Lijeva Rijeka	8.417012	1	2.248922	1.124461	12.26774
53	Mrkojevići	8.911161	1	2.380952	1.190476	13.06049
54	Nikšićka Župa	5.857101	1	1.564945	0.782473	8.717301

55	Njegovuđa	6.679701	1	1.784734	0.892367	9.789986
56	Obrov	6.188306	1	1.653439	0.82672	9.1247
57	Ostrog	4.879922	1	1.303855	0.651927	7.063561
58	Ostros	9.363922	1	2.501925	1.250962	13.64148
59	Pepići	12.10107	1	3.233256	1.616628	17.62899
60	Perast	5.567635	1	1.487603	0.743802	8.541805
61	Petnjica	4.451667	1	1.189431	0.594715	6.524508
62	Pinješ	5.858083	1	1.565208	0.782604	8.415229
63	Pitomine	4.451667	1	1.189431	0.594715	6.470242
64	Pleća	2.739487	1	0.731957	0.365979	4.015082
65	Poparska Kosa/Godijevo	5.068223	1	1.354167	0.677083	7.428152
66	Potoci	4.710288	1	1.258531	0.629265	6.81802
67	Prijeloz	7.699243	1	2.057143	1.028571	11.28426
68	Ravna Rijeka	9.528088	1	2.545788	1.272894	13.96467
69	Redice - Dragovića P.	6.679701	1	1.784734	0.892367	9.789986
70	Rijeka Crnojevića	11.07919	1	2.982527	1.491263	16.12901
71	RTV Dom	17.47286	1	4.668534	2.334267	27.05205
72	Šavnik	8.317084	1	2.222222	1.111111	12.62129
73	Šekular II	9.653758	1	2.579365	1.289683	14.87509
74	Sjenica	7.167171	1	1.91498	0.95749	10.26274
75	Skakavac	7.833532	1	2.093023	1.046512	12.1923
76	Slatina	4.76897	1	1.27421	0.637105	7.014299
77	Sokolovac	6.679701	1	1.784734	0.892367	9.789986
78	Somina	5.18174	1	1.384497	0.692249	7.531362
79	Spas	5.62822	1	1.503791	0.751896	8.180295
80	ST Plavnica	14.30652	1	3.822526	1.911263	20.15648
81	ST Ulcinj	11.11689	1	2.970297	1.485149	15.88379
82	Stabna	4.968389	1	1.327492	0.663746	7.322108
83	Stari Grad	7.464049	1	1.994302	0.997151	12.06404
84	Stegvaš	4.126388	1	1.10252	0.55126	5.972841
85	Stojkovac	0	1	0	0	0

86	Strp	8.514012	1	2.274839	1.13742	12.52861
87	Šuplja Stijena - Šule	4.764044	1	1.272894	0.636447	6.982337
88	Tović	6.046466	1	1.615541	0.807771	8.688071
89	Trebaljevo	4.759859	1	1.271776	0.635888	6.976205
90	Tuđemili	5.962615	1	1.593137	0.796569	8.681153
91	Tvrdaš	5.179994	1	1.38403	0.692015	7.442091
92	Unač	5.765947	1	1.54059	0.770295	8.299948
93	Urljača	8.06921784 6	1	2.207917	1.1039589	11.983268
94	Velika	7.635741	1	2.040176	1.020088	11.19119
95	Velja Gora	6.59634342	1	1.775486	0.88777	9.5167436
96	Velje Duboko	4.867441	1	1.30052	0.65026	7.086655
97	Velji Grad	6.688218	1	1.787009	0.893505	9.60773
98	Velji Krš	3.3335	1	0.89067	0.445335	4.788626
99	Veruša	5.053783	1	1.350309	0.675154	7.669184
100	Vitoglav	6.397757	1	1.709402	0.854701	9.81537
101	Volujica	6.798312	1	1.816425	0.908213	9.734571
102	Vrmac	4.416752	1	1.180102	0.590051	6.419495
103	Vrulja	5.458506	1	1.458446	0.729223	7.952021
104	Zagarač	8.911161	1	2.380952	1.190476	13.06049
105	Zaostro	6.717645	1	1.794872	0.897436	10.12827
106	Zatrijebač	8.949905	1	2.391304	1.195652	12.91334
107	Zavorovi	4.867441	1	1.30052	0.65026	7.086655
108	Završka Glavica	4.416752	1	1.180102	0.590051	6.473335
109	Žvinje	4.867441	1	1.30052	0.65026	7.074545
110	Lukovo	7.485375	1	2	1	11.35916
111	Vinicka	8.6389595	1	2.323776	1.161888	12.124624
112	Kruč	6.120298932	1	1.65573956	0.827869778	8.79319425
113	Ljubotinj	9.969695994	1	2.666666667	1.333333333	15.36666559
114	Vusanje	10.54013435	1	2.838333333	1.419166667	15.41420142

**Tabela 5. Jedinične vrijednosti obračuna za zemljište**

Redni broj	Emisioni centar	III) Z E M L J I S T E			
		Zakup zemljišta (EUR/m <sup>2</sup> )	Investiciono i tekuće održavanje zemljišta (EUR/m <sup>2</sup> )	Trosak rekultivacije zemljišta (EUR/m <sup>2</sup> )- godišnje	Ukupno (EUR/m <sup>2</sup> )
1	Anteševac	3.00	1.5000001	4.166666667	8.66666
2	Babac	3.00	1.5000001	4.166666667	8.66666
3	Babića Brijeg	3.00	1.5000001	4.166666667	8.66666
4	Bablja Greda	3.00	1.5000001	4.166666667	8.66666
5	Balj -Teferič	3.00	1.5000001	4.166666667	8.66666
6	Bandžovo Brdo	3.00	1.5000001	4.166666667	8.66666
7	Bioča	3.00	1.5000001	4.166666667	8.66666
8	Bioče	3.00	1.5000001	4.166666667	8.66666
9	Bistrica	3.00	1.5000001	4.166666667	8.66666
10	Bjelasica	3.00	1.5000001	4.166666667	8.66666
11	Bogišin Krš - Cetinje	3.00	1.5000001	4.166666667	8.66666
12	Brajići	3.00	1.5000001	4.166666667	8.66666
13	Bratogošt	3.00	1.5000001	4.166666667	8.66666
14	Crtnička Bjelasica	3.00	1.5000001	4.166666667	8.66666
15	Durmitor - Štuoc	3.00	1.5000001	4.166666667	8.66666
16	Femića Krš	3.00	1.5000001	4.166666667	8.66666
17	Fraskanjel	3.00	1.5000001	4.166666667	8.66666
18	Galica	3.00	1.5000001	4.166666667	8.66666
19	Golubovci	3.00	1.5000001	4.166666667	8.66666
20	Gospođin Vrh	3.00	1.5000001	4.166666667	8.66666
21	Gosteč	3.00	1.5000001	4.166666667	8.66666
22	Grab	3.00	1.5000001	4.166666667	8.66666
23	Gradac	3.00	1.5000001	4.166666667	8.66666

24	Grančarevo	3.00	1.5000001	4.166666667	8.66666
25	Gusinje	3.00	1.5000001	4.166666667	8.66666
26	Ilino Brdo	3.00	1.5000001	4.166666667	8.66666
27	Jejevica	3.00	1.5000001	4.166666667	8.66666
28	Kacuber	3.00	1.5000001	4.166666667	8.66666
29	Kanje	3.00	1.5000001	4.166666667	8.66666
30	Katuničko Brdo	3.00	1.5000001	4.166666667	8.66666
31	Kofiljača - Plav	3.00	1.5000001	4.166666667	8.66666
32	Kovačevo Brdo	3.00	1.5000001	4.166666667	8.66666
33	Kovački Dolovi	3.00	1.5000001	4.166666667	8.66666
34	Krnja Jela	3.00	1.5000001	4.166666667	8.66666
35	Krnovska Glavica	3.00	1.5000001	4.166666667	8.66666
36	Krstac	3.00	1.5000001	4.166666667	8.66666
37	Kurilo BP	3.00	1.5000001	4.166666667	8.66666
38	Kurilo DG	3.00	1.5000001	4.166666667	8.66666
39	Lepenac	3.00	1.5000001	4.166666667	8.66666
40	Liješnje	3.00	1.5000001	4.166666667	8.66666
41	Lovćen	3.00	1.5000001	4.166666667	8.66666
42	Lozna	3.00	1.5000001	4.166666667	8.66666
43	Lučanski Stanovi	3.00	1.5000001	4.166666667	8.66666
44	Luštica-Obostnik	3.00	1.5000001	4.166666667	8.66666
45	Maleš	3.00	1.5000001	4.166666667	8.66666
46	Meteh	3.00	1.5000001	4.166666667	8.66666
47	Momčilov Grad	3.00	1.5000001	4.166666667	8.66666
48	Morača - Crkvine	3.00	1.5000001	4.166666667	8.66666
49	Morakovo	3.00	1.5000001	4.166666667	8.66666
50	Možura	3.00	1.5000001	4.166666667	8.66666
51	Mratinje	3.00	1.5000001	4.166666667	8.66666
52	Mrki Krš-Lijeva Rijeka	3.00	1.5000001	4.166666667	8.66666
53	Mrkojevići	3.00	1.5000001	4.166666667	8.66666
54	Nikšićka Župa	3.00	1.5000001	4.166666667	8.66666

55	Njegovuđa	3.00	1.5000001	4.166666667	8.66666
56	Obrov	3.00	1.5000001	4.166666667	8.66666
57	Ostrog	3.00	1.5000001	4.166666667	8.66666
58	Ostros	3.00	1.5000001	4.166666667	8.66666
59	Pepići	3.00	1.5000001	4.166666667	8.66666
60	Perast	3.00	1.5000001	4.166666667	8.66666
61	Petnjica	3.00	1.5000001	4.166666667	8.66666
62	Pinješ	3.00	1.5000001	4.166666667	8.66666
63	Pitomine	3.00	1.5000001	4.166666667	8.66666
64	Pleća	3.00	1.5000001	4.166666667	8.66666
65	Poparska Kosa/Godijevo	3.00	1.5000001	4.166666667	8.66666
66	Potoci	3.00	1.5000001	4.166666667	8.66666
67	Prijeloz	3.00	1.5000001	4.166666667	8.66666
68	Ravna Rijeka	3.00	1.5000001	4.166666667	8.66666
69	Redice - Dragovića P.	3.00	1.5000001	4.166666667	8.66666
70	Rijeka Crnojevića	3.00	1.5000001	4.166666667	8.66666
71	RTV Dom	3.00	1.5000001	4.166666667	8.66666
72	Šavnik	3.00	1.5000001	4.166666667	8.66666
73	Šekular II	3.00	1.5000001	4.166666667	8.66666
74	Sjenica	3.00	1.5000001	4.166666667	8.66666
75	Skakavac	3.00	1.5000001	4.166666667	8.66666
76	Slatina	3.00	1.5000001	4.166666667	8.66666
77	Sokolovac	3.00	1.5000001	4.166666667	8.66666
78	Somina	3.00	1.5000001	4.166666667	8.66666
79	Spas	3.00	1.5000001	4.166666667	8.66666
80	ST Plavnica	3.00	1.5000001	4.166666667	8.66666
81	ST Ulcinj	3.00	1.5000001	4.166666667	8.66666
82	Stabna	3.00	1.5000001	4.166666667	8.66666
83	Stari Grad	3.00	1.5000001	4.166666667	8.66666
84	Stegvaš	3.00	1.5000001	4.166666667	8.66666
85	Stojkovac	3.00	1.5000001	4.166666667	8.66666

86	Strp	3.00	1.5000001	4.166666667	8.66666
87	Šuplja Stijena - Šule	3.00	1.5000001	4.166666667	8.66666
88	Tović	3.00	1.5000001	4.166666667	8.66666
89	Trebaljevo	3.00	1.5000001	4.166666667	8.66666
90	Tuđemili	3.00	1.5000001	4.166666667	8.66666
91	Tvrdaš	3.00	1.5000001	4.166666667	8.66666
92	Unač	3.00	1.5000001	4.166666667	8.66666
93	Urljača	3.00	1.5000001	4.166666667	8.66666
94	Velika	3.00	1.5000001	4.166666667	8.66666
95	Velja Gora	3.00	1.5000001	4.166666667	8.66666
96	Velje Duboko	3.00	1.5000001	4.166666667	8.66666
97	Velji Grad	3.00	1.5000001	4.166666667	8.66666
98	Velji Krš	3.00	1.5000001	4.166666667	8.66666
99	Veruša	3.00	1.5000001	4.166666667	8.66666
100	Vitoglav	3.00	1.5000001	4.166666667	8.66666
101	Volujica	3.00	1.5000001	4.166666667	8.66666
102	Vrmac	3.00	1.5000001	4.166666667	8.66666
103	Vrulja	3.00	1.5000001	4.166666667	8.66666
104	Zagarač	3.00	1.5000001	4.166666667	8.66666
105	Zaostro	3.00	1.5000001	4.166666667	8.66666
106	Zatrijebač	3.00	1.5000001	4.166666667	8.66666
107	Zavorovi	3.00	1.5000001	4.166666667	8.66666
108	Završka Glavica	3.00	1.5000001	4.166666667	8.66666
109	Žvinje	3.00	1.5000001	4.166666667	8.66666
110	Lukovo	3.00	1.5000001	4.166666667	8.66666
111	Vinicka	3.00	1.5000001	4.166666667	8.66666
112	Kruče	3.00	1.5000001	4.166666667	8.66666
113	Ljubotinj	3.00	1.5000001	4.166666667	8.66666
114	Vusanje	3.00	1.5000001	4.166666667	8.66666

**Tabela 6. Klasifikacija grupa za lokacije i koeficijenta odnosno prihvatljive stope prinosa**

Redni broj	Emisioni centar	Grupa	Koeficijent (prihvatljiva stopa prinosa)
1	Bjelasica	1	1.5
2	Lovćen	1	1.5
3	Bablja Greda	2	1.4
4	Balj -Teferič	2	1.4
5	Bandžovo Brdo	2	1.4
6	Bogišin Krš - Cetinje	2	1.4
7	Crmnička Bjelasica	2	1.4
8	Durmitor - Štuoc	2	1.4
9	Golubovci	2	1.4
10	Gusinje	2	1.4
11	Jejevica	2	1.4
12	Kacuber	2	1.4
13	Katuničko Brdo	2	1.4
14	Kofiljača - Plav	2	1.4
15	Krnovska Glavica	2	1.4
16	Kurilo BP	2	1.4
17	Kurilo DG	2	1.4
18	Luštica-Obostnik	2	1.4
19	Možura	2	1.4

<b>20</b>	Obrov	2	1.4
<b>21</b>	Ostrog	2	1.4
<b>22</b>	Petnjica	2	1.4
<b>23</b>	Pinješ	2	1.4
<b>24</b>	Pitomine	2	1.4
<b>25</b>	RTV Dom	2	1.4
<b>26</b>	Šavnik	2	1.4
<b>27</b>	Sjenica	2	1.4
<b>28</b>	Spas	2	1.4
<b>29</b>	Stari Grad	2	1.4
<b>30</b>	Tović	2	1.4
<b>31</b>	Tvrdaš	2	1.4
<b>32</b>	Unać	2	1.4
<b>33</b>	Velji Grad	2	1.4
<b>34</b>	Volujica	2	1.4
<b>35</b>	Vrmac	2	1.4
<b>36</b>	Završka Glavica	2	1.4
<b>37</b>	Anteševac	3	1.25
<b>38</b>	Babac	3	1.25
<b>39</b>	Babića Brijeg	3	1.25
<b>40</b>	Bioča	3	1.25
<b>41</b>	Brajići	3	1.25
<b>42</b>	Bratogošt	3	1.25
<b>43</b>	Femića Krš	3	1.25
<b>44</b>	Galica	3	1.25
<b>45</b>	Gospođin Vrh	3	1.25
<b>46</b>	Gosteč	3	1.25
<b>47</b>	Grab	3	1.25
<b>48</b>	Grančarevo	3	1.25

<b>49</b>	Ilino Brdo	3	1.25
<b>50</b>	Kanje	3	1.25
<b>51</b>	Kovačevo Brdo	3	1.25
<b>52</b>	Lepenac	3	1.25
<b>53</b>	Lučanski Stanovi	3	1.25
<b>54</b>	Maleš	3	1.25
<b>55</b>	Momčilov Grad	3	1.25
<b>56</b>	Morača - Crkvine	3	1.25
<b>57</b>	Mrki Krš-Lijeva Rijeka	3	1.25
<b>58</b>	Nikšićka Župa	3	1.25
<b>59</b>	Ostros	3	1.25
<b>60</b>	Pepići	3	1.25
<b>61</b>	Perast	3	1.25
<b>62</b>	Pleća	3	1.25
<b>63</b>	Potoci	3	1.25
<b>64</b>	Rijeka Crnojevića	3	1.25
<b>65</b>	Šekular II	3	1.25
<b>66</b>	Sokolovac	3	1.25
<b>67</b>	Somina	3	1.25
<b>68</b>	ST Plavnica	3	1.25
<b>69</b>	ST Ulcinj	3	1.25
<b>70</b>	Stegvaš	3	1.25
<b>71</b>	Stojkovac	3	1.25
<b>72</b>	Strp	3	1.25
<b>73</b>	Šuplja Stijena - Šule	3	1.25
<b>74</b>	Trebaljevo	3	1.25
<b>75</b>	Urljača	3	1.25
<b>76</b>	Velja Gora	3	1.25
<b>77</b>	Velji Krš	3	1.25

<b>78</b>	Veruša	3	1.25
<b>79</b>	Vrulja	3	1.25
<b>80</b>	Zavorovi	3	1.25
<b>81</b>	Vinicka	3	1.25
<b>82</b>	Bioče	4	1.15
<b>83</b>	Bistrica	4	1.15
<b>84</b>	Fraskanjel	4	1.15
<b>85</b>	Gradac	4	1.15
<b>86</b>	Kovački Dolovi	4	1.15
<b>87</b>	Krnja Jela	4	1.15
<b>88</b>	Krstac	4	1.15
<b>89</b>	Liješnje	4	1.15
<b>90</b>	Lozna	4	1.15
<b>91</b>	Meteh	4	1.15
<b>92</b>	Morakovo	4	1.15
<b>93</b>	Mratinje	4	1.15
<b>94</b>	Mrkojevići	4	1.15
<b>95</b>	Njegovuđa	4	1.15
<b>96</b>	Poparska Kosa/Godijevo	4	1.15
<b>97</b>	Prijelozi	4	1.15
<b>98</b>	Ravna Rijeka	4	1.15
<b>99</b>	Redice - Dragovića P.	4	1.15
<b>100</b>	Skakavac	4	1.15
<b>101</b>	Slatina	4	1.15
<b>102</b>	Stabna	4	1.15
<b>103</b>	Tuđemili	4	1.15
<b>104</b>	Velika	4	1.15
<b>105</b>	Velje Duboko	4	1.15
<b>106</b>	Vitoglav	4	1.15

<b>107</b>	Zagarač	4	1.15
<b>108</b>	Zaostro	4	1.15
<b>109</b>	Zatrijebač	4	1.15
<b>110</b>	Žvinje	4	1.15
<b>111</b>	Lukovo	4	1.15
<b>112</b>	Kručē	2	1.4
<b>113</b>	Ljubotinj	4	1.15
<b>114</b>	Vusanje	4	1.15

# ENERGETIKA

metodologijom obračuna naknade za energetiku se uređuje način formiranja cijena naknade za utrošenu električnu energiju i korišćenje kapaciteta elektrodistributivnog sistema na emisionim centrima Radio-difuznog centra. Podrazumijeva se garantovano i bezbjedno snabdijevanje električnom energijom potrošača priključenih na elektrodistributivni sistem emisionog centra i zasnovana je na opravdanim troškovima i odgovarajućoj dobiti na sredstva uložena u efikasno sprovođenje istog, na osnovu čega se izračunava iznos tarifnih elemenata i formira regulisana cijena naknade za utrošenu električnu energiju i korišćenje kapaciteta elektrodistributivnog sistema na pojedinom emisionom centru.

Dužina perioda u kojem važi regulisana cijena (regulatorni period) je najmanje godinu dana i zavisi od promjena cijene električne energije na tržištu, naknada za korišćenje elektroprenosnog, elektrodistributivnog sistema i slično, kao i od obima investicionog ulaganja u elektrodistributivne sisteme emisionih centara.

## **1. Utrošak električne energije korisnika na lokaciji emisionog centra**

Utrošak električne energije pojedinog uređaja priključenog na elektrodistributivni sistem emisionog centra se utvrđuje na osnovu nazivne snage i procijenjenog perioda angažovanja istog u toku jednog dana. Ukupan utrošak električne energije korisnika je zbir utroška električne energije svih uređaja istog korisnika.

## **2. Cijena električne energije na lokaciji emisionog centra**

Radio-difuzni centar je dužan da za svaki emisioni centar utvrdi jediničnu cijenu za utrošenu električnu energiju [€/kwh] za narednu godinu. Ako nije drugačije regulisano, ova cijena se utvrđuje na osnovu prosječne jedinične cijene električne energije za emisioni centar za prethodnu godinu.

## **3. Cijena naknade za utrošak električne energije**

Ukupna cijena naknade za utrošak električne energije subjekta se dobija kao proizvod utrošene električne energije i utvrđene cijene električne energije za tekuću godinu.

Ukoliko subjekt posjeduje svoje brojilo registrovano kod CEDIS-a, ova naknada se plaća CEDIS-u po ispostavljenom računu.

#### **4. Operativni troškovi**

Operativnim troškovima se smatraju svi troškovi koji su nastali da bi se omogućio ispravan i bezbjedan rad svih elemenata sistema za distribuciju električne energije unutar emisionog centra, kao i kvalitetno i kontinuirano napajanje svih priključenih uređaja.

U operativne troškove spadaju: troškovi tekućeg i investicionog održavanja, troškovi amortizacije, troškovi transportnih sredstava i troškovi rezervnog napajanja (dizel agregata).

##### **4.1. Troškovi tekućeg održavanja**

Pod troškovima tekućeg održavanja podrazumijevaju svi troškovi nastali tokom obavljanja poslova na redovnom, periodičnom održavanju opreme koja je sastavni dio elektrodistributivne infrastrukture emisionog centra. Održavanje opreme se sprovodi na osnovu godišnjih planova održavanja, a u skladu sa pravilima i propisima struke i pozitivnom praksom.

##### **4.2. Troškovi investicionog održavanja**

U troškove investicionog održavanja spadaju kapitalna ulaganja u održavanje pogonske spremnosti i operativnosti elektrodistributivnog sistema i pripadajućih elemenata. U ovo spadaju: zamjena opreme ili vitalnih elemenata, kapitalni remont i slično.

Potreban nivo investicionog održavanja se određuje na osnovu starosti i stanja opreme, ali minimalno treba da obezbijedi periodično i pravovremeno završavanje elektrodistributivne infrastrukture, kako bi se osigurao njen pravilan, siguran i ekonomičan rad.

##### **4.3. Troškovi angažovanja transportnih sredstava**

U troškove angažovanja transportnih sredstava spadaju svi troškovi koji su nastali angažovanjem transportnih sredstava ili mehanizacije, a radi obavljanja poslova tekućeg i investicionog održavanja elektrodistributivne infrastrukture emisionog centra.

##### **4.4. Troškovi rezervnog napajanja**

Većina emisionih centara Radio-difuznog centra je opremljena sa po jednim, ili dva dizel agregata kojima se obezbjeđuje rezervno napajanje električnom energijom za slučaj nestanka napajanja sa distributivne mreže.

Troškovi rezervnog napajanja podrazumijevaju sve troškove nastale radi tekućih i investicionog ulaganja u rezervna napajanja, ali i troškove nastale u toku rada rezervnog napajanja (gorivo, ulje, maziva).

U slučaju da korisnik ne koristi rezervno napajanje emisionog centra, ili posjeduje svoje rezervno napajanje na

lokaciji, troškovi rezervnog napajanja ne ulaze u obračun cijene naknade.

### **5. Cijena naknade za korišćenje elektrodistributivnog sistema emisionog centra**

Ukupna cijena naknade za korišćenje elektrodistributivnog sistema emisionog centra dobija se kao zbir fiksne participacije i procentualnog učešća subjekta u ukupnim operativnim troškovima emisionog centra.

Fiksna participacija u ukupnim operativnim troškovima emisionog centra se plaća za svaki priključeni uređaj.

Vrijednost fiksne participacije zavisi od odnosa ukupne instalisane snage svih uređaja subjekta i odobrene snage emisionog centra. Ukoliko snaga uređaja ne prelazi 5% odobrene snage emisionog centra iznos ove participacije je 2% od ukupnih troškova emisionog centra. U drugom slučaju iznosi 5% od ukupnih troškova emisionog centra.

Procentualno učešće subjekta u ukupnim troškovima emisionog centra dobija se kao proizvod udjela ukupne instalisane snage subjekta u prosječnoj godišnjoj angažovanoj snazi emisionog centra.

### **6. Ukupna cijena naknade**

Ukupna naknade korisnika za utrošak električne energije na emisionom centru i korišćenje elektrodistributivnog sistema emisionog centra dobija se kao zbir naknada iz stave 3 i stava 5.

Ova cijena se uvećava za utvrđeni iznos PDV-a u skladu sa zakonom.

Primjeri obračuna za energetiku po lokacijama i po snagama data je u tabeli 7.

### Tabela 7: Participacija za elektroenergetsko napajanje

	LOKACIJA	Deklarisana snaga opreme (KW)	partic. za energ. (€)	koriste li rez.napa./ imaju li svoje brojilo	Deklarisana snaga opreme (KW)	partic. za energ. (€)	koriste li rez.napa. / imaju li svoje brojilo	Deklarisana snaga opreme (KW)	partic. za energ. (€)	koriste li rez.napa. / imaju li svoje brojilo	Deklarisana snaga opreme (KW)	partic. za energ. (€)	koriste li rez.napa. / imaju li svoje brojilo
1	Anteševac *	2.2	75.05	da/da	** 1.83	** 256.08	da/ne	0.46	61.24	da/ne			
2	Babac *	2.5	21.89	ne/da	** 3.03	294.79	ne/ne	1.21	130.12	da/ne			
3	Babića Brijeg				1.45	3.28	ne/da	1.33	118.06	ne/ne			
4	Bablja Greda *	0.01	4.66	ne/ne				2.21	228.74	da/ne	0.5 0.749	50.04 78.71	da/ne
5	Balj -Teferić *							2.54	280.17	da/ne			
6	Bandžovo Brdo *	1	114.16	da/ne	3.03	312.1	da/ne	1.34	131.08	ne/ne			
7	Bioča	0.8	80.62	ne/ne	2.09	198.93	ne/ne	0.64	66.00	ne/ne			
8	Bioče *				1.21	125.82	da/ne	0.53	54.66	da/ne			
9	Bistrica	0.84	107.22	ne/ne	0.88	111.27	ne/ne						
10	Bjelasica *	** 3.9	** 664.27	da/ne	** 2.7	** 528.23	da/ne	** 3	** 562.24	da/ne			
11	Bogištin Krš – Cetinje *	2,50 rezervno napajanje	64.34	da/da							0.5	60.89	da/ne
12	Brajići	0.8	75.32	ne/ne	** 1.72	** 161.33	ne/ne	1.28	118.08	ne/ne			
13	Bratogošt *	0.96	116.77	ne/ne	2	48.13	ne/ne	1.78	234.41	da/ne			
14	Crmnička Bjelasica *	2.2	82.22	ne/da	3.17	103.78	ne/da	2.16	285.81	da/ne			
15	Durmitor - Štuoc				0	0							
16	Femića Krš	1.3	2.96	ne/da	** 1.98	** 5.26	ne/da	** 2.48	** 220.06	ne/ne			
17	Fraskanjel *	2.26	24.96	ne/ne	2.63	284.91	da/ne	** 0.53	** 69.95	da/ne			
18	Galica	1.7	32.71	ne/da	0.49	11.14	ne/da	0.58	62.17	ne/ne			
19	Golubovci *	1.84	181.5	da/ne				1.4	129.02	ne/ne			
20	Gospođin Vrh	1.3	72.49	ne/da	** 3.32	450.47	ne/ne	2.36	303.84	ne/ne			
21	Gosteč	0.9	55.93	ne/da	** 3.24	425.36	ne/ne	** 0.53	** 86.11	ne/ne			
22	Grab	0.7	12.53	ne/da	1.58	35.08	ne/da	0.98	112.92	ne/ne			
23	Gradac	0.4	40.69	ne/ne	** 0.76	** 88.69	ne/ne	0.37	37.91	ne/ne			

24	Grančarevo	1.14	146.02	ne/ne	0.49	61.96	ne/ne	0.37	49.43	ne/ne			
25	Gusinje	1.46	5.84	ne/da	2.28	204.45	ne/ne	1.83	164.68	ne/ne			
26	Iliino Brdo *	1.3	24.77	ne/da	** 3.21	** 332.29	ne/ne	1.98	221.97	da/ne			
27	Jejevica *	1.5	58.92	ne/da	** 2.67	** 395.69	da/ne	** 2.47	** 320.83	ne/ne	0.8 1	136.05 159.15	da/ne
28	Kacuber *	1.67	60.41	ne/da	** 2.41	** 349.82	da/ne	** 0.8	** 141.53	ne/ne	1	151.83	da/ne
29	Kanje	0.64	74.65	ne/ne				0.53	56.01	ne/ne			
30	Katuničko Brdo *	1.9	71.97	ne/da	2.28	297.29	da/ne	** 2.33	** 342.73	da/ne	1 2	152.73 265.67	da/ne
31	Kofiljača – Plav *	1.3	65.72	ne/da	** 2.41	** 372.76	da/ne	1.91	268.74	da/ne			
32	Kovačevo Brdo *							0.69	77.74	ne/ne			
33	Kovački Dolovi							1.33	116.60	ne/ne			
34	Krnja Jela	0.6	62.54	ne/ne				0.5	48.81	ne/ne			
35	Krnovska Glavica *	0.8	98	ne/ne	** 1.82	** 257.13	da/ne	1.31	148.47	ne/ne			
36	Krstac	0.44	38.97	ne/ne	0.72	64.24	ne/ne	0.4	35.48	ne/ne			
37	Kurilo BP *	1.3	106.71	ne/da	** 2.57	** 495.57	da/ne	** 2.27	** 396.97	ne/ne	1.38 2	141.42 344.67	da/ne
38	Kurilo DG *	2	157.6	ne/da	** 2.3	** 470.45	da/ne	** 2.49	** 496.61	da/ne			
39	Lepenac	1.3	3.5	ne/da	** 2.33	** 207.97	ne/ne	** 1.76	** 158.01	ne/ne			
40	Liješnje	0.4	34.83	ne/ne	0.61	54.11	ne/ne						
41	Lovćen *	**4.53	**982.18	da/ne	** 4.19	** 942.4	da/ne	** 3.5	** 861.67	da/ne			
42	Lozna							0.52	57.99	ne/ne			
43	Lučanski Stanovi *							0.53	61.15	ne/ne			
44	Luštica-Obostnik *										0.34 1 1.07 1.15	58.88 164.87 173.12 182.54	da/ne
45	Maleš	1.84	18.91	ne/da	0.72	85.02	ne/ne	0.58	62.24	ne/ne			
46	Meteh	0.9	16.33	ne/da	0.74	79.18	ne/ne	0.45	46.03	ne/ne			
47	Momčilov Grad *							1.06	111.22	da/ne			
48	Morača - Crkvine	1.3	38.89	ne/da	1.76	45.28	ne/da	1.96	217.40	ne/ne			
49	Morakovo	0.8	75	ne/ne				0.77	72.33	ne/ne			
50	Možura *	3.5	79.86	ne/da	** 3.53	** 492.19	da/ne	** 3.24	** 458.82	da/ne	1	126.33	da/ne
51	Mratinje	0.23	20.56	ne/ne									
52	Mrki Krš-Lijeva Rijeka *	1.64	176.76	da/ne	0.97	91.22	ne/ne	0.58	63.29	da/ne			
53	Mrkojevići	1.37	125.38	ne/ne				0.81	75.63	ne/ne			
54	Nikšićka Župa							1.2	109.61	ne/ne			
55	Njegovuđa				0.72	5.86	ne/da	0.45	41.65	ne/ne	0.71	82.67	da/ne

56	Obrov *	1.7	9.07	ne/da	** 2.41	** 260.43	da/ne	** 1.85	** 206.64	ne/ne	0.5 0.6	53.82 72.11	da/ne
57	Ostrog *	2 rezervno napajanje	23.84	da/da				** 2.06	** 212.45	da/ne	0.5	50.69	da/ne
58	Ostros	1.3	6.22	ne/da	** 2.08	** 191	ne/ne	1.18	107.91	ne/ne			
59	Pepići	0.6	74.01	ne/ne	** 2.31	** 255.63	ne/ne	1.46	157.39	ne/ne			
60	Perast							1.18	113.04	ne/ne			
61	Petnjica *	1.1	12.01					2.33	251.10	da/ne			
62	Pinješ *	3.2	27.33	ne/da	** 4.05	** 435.89	da/ne	2.39	253.93	da/ne			
63	Pitomine *	1.27	206.25	da/ne	** 3.11	** 481.6	da/ne	1.18	195.34	da/ne	0.5	81.53	da/ne
64	Pleća							0.37	41.02	ne/ne			
65	Poparska Kosa/Godijevo	1.53	30.13	ne/da				0.53	57.03	ne/ne			
66	Potoci *				1.76	181.22	ne/ne	0.66	76.34	ne/ne			
67	Prijeloz							0.37	34.72	ne/ne			
68	Ravna Rijeka	2.1	200.74	ne/ne	1.73	17.32	ne/da	1.53	148.44	ne/ne			
69	Redice - Dragovića P.	1.5	1.83	ne/da	0.74	1.37	ne/da	0.58	50.83	ne/ne			
70	Rijeka Crnojevića *	0.46	11.75	ne/da	1.24	137.5	ne/ne	0.28	35.78	ne/ne			
71	RTV Dom	0.07	6.51										
72	Šavnik *							0.53	48.63	da/ne	0.2	22.04	da/ne
73	Šekular II				0.45	40.37	ne/ne						
74	Sjenica *	0.64	16.7	ne/da				** 1.16	** 204.82	da/ne	0.67	112.45	da/ne
75	Skakavac							0.43	39.81	ne/ne			
76	Slatina	1.58		ne/ne									
77	Sokolovac	0.94	30.3	ne/da	0.74	27.81	ne/da	0.58	64.76	ne/ne			
78	Somina	1.23	28.36	ne/da	0.61	21.92	ne/da	0.58	62.37	ne/ne			
79	Spas *	2.59	156.72		** 2.56	** 434.22	da/ne	** 3.94	** 606.33	da/ne	0.5	85.35	da/ne
80	ST Plavnica				2.01	234.89	da/ne						
81	ST Ulcinj *							1.21	107.33	ne/ne			
82	Stabna	0.8	97.23	da/ne	0.72	89.34	ne/ne						
83	Stari Grad	1.46	141.36	ne/ne	** 2.28	** 213.13	ne/ne	1.18	110.14	ne/ne			
84	Stegvaš *							** 1.6	** 245.78	da/ne			
85	Stojkovac *							** 2.23	** 240.38	da/ne			
86	Strp *	1.4	7.17	ne/ne	** 2.99	** 303.19	da/ne	2.43	239.38	da/ne			
87	Šuplja Stijena - Šule	1.3	34.92	ne/da	** 2.93	** 327.11	ne/ne	0.54	60.87	ne/ne			
88	Tović *	3.21	56.14	ne/da	** 2.23	** 345.21	da/ne	** 3.18	** 455.00	da/ne	0.39	62.57	da/ne
89	Trebaljevo	1.6	50.2	ne/da	2.55	65.59	ne/da	** 2.46	** 300.97	ne/ne			
90	Tuđemili	0.84	75.76	ne/ne				1.18	105.60	ne/ne			

91	<b>Tvrdaš *</b>	1.39	52.34	ne/da	2.33	301.04	da/ne	** 2.3	** 336.73	da/ne	0.72	120.01	da/ne
92	<b>Unač *</b>	0.31	58.62	da/ne	0.67	133.8	da/ne	0.56	88.96	da/ne			
93	<b>Urljača</b>				1.91	205.75	ne/ne	0.8	96.59	ne/ne			
94	<b>Velika</b>				0.72	1.48	ne/da	0.58	50.90	ne/ne			
95	<b>Velja Gora *</b>							2.11	284.61	da/ne	0.6	111.35	da/ne
96	<b>Velje Duboko</b>	0.16	19.07	ne/ne	0.5	52.83	ne/ne						
97	<b>Velji Grad *</b>	3.46	121.24	ne/ne	** 3.49	** 517.27	da/ne	** 2.66	** 416.77	da/ne	0.34	60.62	da/ne
98	<b>Velji Krš</b>							0.63	106.50	ne/ne			
99	<b>Veruša</b>	0.5	5.93	ne/da	** 0.72	** 82.25	ne/ne	0.53	51.88	ne/ne			
100	<b>Vitoglav</b>	0.84	82.85	ne/ne				1.22	117.35	ne/ne			
101	<b>Volujica *</b>	3.5	78.89	ne/ne	** 1.79	** 263.29	da/ne	2.47	303.95	da/ne	1	143.41	da/ne
102	<b>Vrmac *</b>	0.75	67.51	da/da				1.92	268.51	da/ne	0.5	76.21	da/ne
103	<b>Vrulja</b>	1.84	24.59	ne/da	1.89	188.25	ne/ne	0.53	54.11	ne/ne			
104	<b>Zagarač</b>							0.53	46.70	ne/ne			
105	<b>Zaostro</b>							0.43	39.98	ne/ne			
106	<b>Zatrijebač</b>	1.14	110.78	ne/ne	0.74	88.08	ne/ne	0.53	57.97	ne/ne			
107	<b>Zavorovi *</b>							1.31	120.68	ne/ne			
108	<b>Završka Glavica</b>							0.53	46.77	ne/ne			
109	<b>Žvinje *</b>				0	0		1.91	190.67	da/ne	0.45	46.77	da/ne
110	<b>Lukovo</b>				0.72	4.38	ne/da						
111	<b>Vinicka</b>				0.8	70.25	ne/ne						

## **1. POPUSTI**

Popusti na broj lokacija:

Na usluge propisane ovim cjenovnikom, RDC odobrava popuste srazmjerno broju lokacija koji se iznajmljuju korisnicima i to:

- 1) 10% za 70 i više lokacija
- 2) 12% za 85 i više lokacija
- 3) 15% za 100 i više lokacija

### **1.1.KOREKCIJA CIJENE USLUGA PRILIKOM UČESTVOVANJA NA JAVNIM POZIVIMA**

Prilikom učestvovanja na javnim pozivima "Radio-difuzni centar" doo može ponuditi cijenu usluga koja je različita, odnosno korigovana u odnosu na cijenu usluga utvrđenu Cjenovnikom, uz prethodno donešenu odluku Odbora direktora za svaki pojedinačni slučaj (javni poziv).

Ovo iz razloga bolje tržišne pozicioniranosti, odnosno konkurentnosti RDC-a na tržištu, a koje nije moguće uvijek postići sa cijenama usluga iz važećeg Cjenovnika, a sve u cilju postizanja boljih finansijskih rezultata u poslovanju RDC-a.

### **1.2. INSTALACIONA NAKNADA**

Pod instalacionom naknadom podrazumjeva se jednokratna naknada troškova stvaranja tehničkih uslova za pružanje usluge iznajmljivanja komunikacione infrastrukture i povezane opreme na jednoj lokaciji u iznosu od 250,00 €.

## 2. STRUČNE USLUGE

### 2.1 Projektovanje

Izrada projektne dokumentacije za potrebe radio emitera naplaćuje se po cijeni od 500,00 € po lokaciji.

Ukoliko se izrađuje projektna dokumentacija za 5 i više lokacija cijena iznosi 400,00€ po lokaciji.

### 2.2 Održavanje po paušalu

#### a) Održavanje na objektima sa posadom

Održavanje na objektima sa posadom je neprekidno. Otklanjanju kvara se pristupa odmah kada je isti nastao. Cijena mjesečnog paušalnog održavanja iznosi 200 eura. U cijenu održavanja ulazi i materijal u vrijednosti do 35 eura mjesečno. Zamjena skupljih rezervnih djelova se obračunava posebno.

#### b) Održavanje na objektima bez posade

Održavanje bez posade je organizovano u dvanaestosatnom radnom vremenu. Cijena mjesečnog paušalnog održavanja u navedenom vremenu iznosi 110 eura, po objektu. U cijenu održavanja je uključen i materijal u vrijednosti do 35 eura mjesečno. Iznos troškova materijala veći od 35 eura RDC-u nadoknađuje Korisnik.

#### c) Održavanje na zahtjev

Na osnovu pisanog zahtjeva Korisnika stručne ekipe RDC-a pristupaju otklanjanju prijavljenih kvarova. Obračunavaju se troškovi saglasno sljedećem:

Cijene radnog sata u eurima

- Inženjer	30,00 €
- Tehničar	22,00 €

Za vrijeme provedeno u putu do dolaska na lokaciju cijena radnog sata angažovanih zaposlenih se množi faktorom 0,4 €;

Za rad u dane vikenda i u dane državnih praznika cijena radnog sata se množi faktorom 1,5;

Za rad u vanrednim uslovima na cijenu radnog sata se sabiraju dodaci, koji radniku pripadaju u skladu sa zakonom;

Za rad, gdje se koriste instrumenti i posebna tehnička sredstva ili su potrebni rezultati prethodnih istraživanja (mjerjenja, specijalne karte i slično), vrijednost radnog sata se povećava za 20%;

### 2.3. Cjenovnik za upotrebu mjernog vozila

Troškovi upotrebe mjernog vozila na sat su 70,00 eura.

### 2.4. Cjenovnik za korišćenje motornih i specijalnih vozila

Terenska vozila ili kombi	0.28 eura/km,
Teretno vozilo	0.30 eura/km,
Vozilo za snijeg	10,00 eura/km

Za Terenska vozila ili kombi i Teretno vozilo dodaje se trošak goriva koji se obračunava srazmjerno potrošnji i važećim cijenama goriva.

### 3. Zakup antenskih sistema

Utvrđuju se cijene zakupa za korišćenje antenskih sistema u kompletu sa multiplekserima za emitovanje više programa preko istog antenskog sistema. Pri obračunavanju zakupa za antenske sisteme i pripadajuće multipleksere, navedena zakupnina se odnosi na pojedinačnog korisnika.

R.br.	Broj spratova	Broj smjerova	Cijena mjesečnog zakupa (€)	Napomena
1	1	1	20,00	
2	1	2	26,00	
3	1	3	35,00	
4	1	4	48,00	
5	2	1	26,00	
6	2	2	48,00	
7	2	3	70,00	
8	2	4	95,00	
9	3	1	35,00	
10	3	2	70,00	
11	3	3	110,00	
12	3	4	150,00	
13	4	1	48,00	
14	4	2	95,00	
15	4	3	150,00	
16	4	4	180,00	

#### 3.a. Zakup FM predajnika

Utvrđuju se cijene mjesečnog zakupa FM predajnika u vlasništvu RDC-a:

Predajnici izlazne snage (P) mjerene u W

- o  $100W \leq P < 300W$  – 120,00 €
- o  $300W \leq P < 500W$  – 140,00 €
- o  $500W \leq P < 750W$  – 150,00 €
- o  $750W \leq P < 1000W$  – 170,00 €
- o  $1000W \leq P < 2000W$  – 220,00 €
- o  $2000W \leq P < 5000W$  – 250,00 €
- o  $P = 5000W$  – 300,00 €

Predajnici zadovoljavaju važeće referentne međunarodne propise i mjerne metode (ITU; ETSI; EN; IEC)

### 4. Zakup kablovske kanalizacije

Zakup prostora u kablovskoj kanalizaciji naplaćuje se po cijeni:

0,03 eur/m mjesečno za  $\varnothing 20\text{mm}$

0,08 eur/m mjesečno za  $\varnothing 40\text{mm}$

Mjerenje dužine TK kanala zakupljene kanalizacije vrši zakupodavac (RDC) shodno dužini infrastrukture između telekomunikacionih okana a koja je u vlasništvu RDC-a.

### **5. Pristup optičkog kabela korisnika usluga na lokaciji RDC-a (kolokacija optičkog kabela)**

Pristup optičkog kabela korisnika usluga na lokaciji RDC-a (kolokacija optičkog kabela) predstavlja pravo pristupa emisionoj lokaciji u vlasništvu RDC-a optičkim vlaknom korisnika usluga, a koja omogućava prolazak i smještaj optičkog kabela, završne optičke kutije i slične opreme na lokaciji.

a) Ukoliko se optički par vlakana doveden do lokacije RDC-a koristi kao back-up postojećem sistemu transporta signala, pravo pristupa optičkog kabela se ne naplaćuje.

b) Ukoliko se optički par vlakana koristi kao osnova transporta signala, RDC će naplaćivati adekvatno cijeni iz navedene tabele.

c) Navedene cijene se odnose na optički par vlakana. Ukoliko se koristi veći broj optičkih parova vlakana, navedene cijene se množe brojem optičkih parova.

d) Jedinične mjesečne cijene izračunate su na osnovu elemenata za obračun cijena po važećoj metodologiji i korektivnog faktora (novog koeficijenta) za pristup optičkog kabela (kolokaciju optičkog kabela) i to:

- (A) vrijednost objekta na lokaciji,
- (B) vrijednost stuba na lokaciji,
- (C) vrijednost pristupnog puta do lokacije,
- (D) vrijednost zemljišta na lokaciji,
- (E) koeficijent lokacije (težinski faktor i prihvatljiva stopa prinosa) i

(F) Koeficijent za pristup optičkog kabela 0.002 ( 0.2% ukupne vrijednosti lokacije)

Formulom  $K = (A+B+C+D) \times E \times F$  dobijene su jedinične cijene za pristup optikom za optički par na lokacijama, kako slijedi:

Redni broj	Emisioni centar	
		Cijena mjesečno
1	Anteševac	<b>68.37</b>
2	Babac	<b>118.36</b>
3	Babića Brijeg	<b>84.50</b>
4	Bablja Greda	<b>174.70</b>
5	Balj -Teferič	<b>130.43</b>
6	Bandžovo Brdo	<b>162.59</b>
7	Bioča	<b>133.20</b>
8	Bioče	<b>93.19</b>

<b>9</b>	Bistrica	<b>98.20</b>
<b>10</b>	Bjelasica	<b>5,163.93</b>
<b>11</b>	Bogišin Krš - Cetinje	<b>345.35</b>
<b>12</b>	Brajići	<b>132.14</b>
<b>13</b>	Bratogošt	<b>488.11</b>
<b>14</b>	Crmnica Bjelasica	<b>171.09</b>
<b>15</b>	Durmitor - Štuoc	<b>121.24</b>
<b>16</b>	Femića Krš	<b>121.67</b>
<b>17</b>	Fraskanjel	<b>124.24</b>
<b>18</b>	Galica	<b>88.62</b>
<b>19</b>	Golubovci	<b>247.93</b>
<b>20</b>	Gospođin Vrh	<b>146.69</b>
<b>21</b>	Gosteč	<b>116.83</b>
<b>22</b>	Grab	<b>97.47</b>
<b>23</b>	Gradac	<b>93.16</b>
<b>24</b>	Grančarevo	<b>114.02</b>
<b>25</b>	Gusinje	<b>134.85</b>
<b>26</b>	Illino Brdo	<b>123.46</b>
<b>27</b>	Jejevica	<b>314.74</b>
<b>28</b>	Kacuber	<b>322.10</b>
<b>29</b>	Kanje	<b>97.04</b>
<b>30</b>	Katuničko Brdo	<b>174.52</b>
<b>31</b>	Kofiljača - Plav	<b>164.12</b>
<b>32</b>	Kovačevo Brdo	<b>300.70</b>
<b>33</b>	Kovački Dolovi	<b>18.33</b>
<b>34</b>	Krnja Jela	<b>57.94</b>
<b>35</b>	Krnovska Glavica	<b>133.80</b>
<b>36</b>	Krstac	<b>90.00</b>
<b>37</b>	Kurilo BP	<b>316.42</b>
<b>38</b>	Kurilo DG	<b>217.62</b>
<b>39</b>	Lepenac	<b>27.57</b>
<b>40</b>	Liješnje	<b>79.77</b>
<b>41</b>	Lovćen	<b>5,884.18</b>
<b>42</b>	Lozna	<b>45.31</b>
<b>43</b>	Lučanski Stanovi	<b>163.43</b>
<b>44</b>	Luštica-Obostnik	<b>329.23</b>
<b>45</b>	Maleš	<b>85.94</b>
<b>46</b>	Meteh	<b>77.74</b>
<b>47</b>	Momčilov Grad	<b>122.32</b>
<b>48</b>	Morača - Crkvine	<b>178.57</b>
<b>49</b>	Morakovo	<b>77.74</b>
<b>50</b>	Možura	<b>509.21</b>
<b>51</b>	Mratinje	<b>32.11</b>
<b>52</b>	Mrki Krš-Lijeva Rijeka	<b>105.44</b>
<b>53</b>	Mrkojevići	<b>97.12</b>
<b>54</b>	Nikšićka Župa	<b>65.47</b>

<b>55</b>	Njegovuđa	<b>89.01</b>
<b>56</b>	Obrov	<b>190.58</b>
<b>57</b>	Ostrog	<b>182.14</b>
<b>58</b>	Ostros	<b>102.30</b>
<b>59</b>	Pepići	<b>121.07</b>
<b>60</b>	Perast	<b>20.42</b>
<b>61</b>	Petnjica	<b>124.15</b>
<b>62</b>	Pinješ	<b>196.54</b>
<b>63</b>	Pitomine	<b>145.71</b>
<b>64</b>	Pleća	<b>66.15</b>
<b>65</b>	Poparska Kosa/Godijevo	<b>84.70</b>
<b>66</b>	Potoci	<b>146.90</b>
<b>67</b>	Prijelozci	<b>79.16</b>
<b>68</b>	Ravna Rijeka	<b>99.77</b>
<b>69</b>	Redice - Dragovića P.	<b>84.64</b>
<b>70</b>	Rijeka Crnojevića	<b>138.20</b>
<b>71</b>	RTV Dom	<b>271.23</b>
<b>72</b>	Šavnik	<b>34.37</b>
<b>73</b>	Šekular II	<b>30.00</b>
<b>74</b>	Sjenica	<b>593.67</b>
<b>75</b>	Skakavac	<b>38.80</b>
<b>76</b>	Slatina	<b>53.90</b>
<b>77</b>	Sokolovac	<b>102.80</b>
<b>78</b>	Somina	<b>97.82</b>
<b>79</b>	Spas	<b>276.29</b>
<b>80</b>	ST Plavnica	<b>843.25</b>
<b>81</b>	ST Ulcinj	<b>228.25</b>
<b>82</b>	Stabna	<b>64.04</b>
<b>83</b>	Stari Grad	<b>35.84</b>
<b>84</b>	Stegvaš	<b>168.52</b>
<b>85</b>	Stojkovic	<b>34.25</b>
<b>86</b>	Strp	<b>100.06</b>
<b>87</b>	Šuplja Stijena - Šule	<b>101.48</b>
<b>88</b>	Tović	<b>387.00</b>
<b>89</b>	Trebaljevo	<b>104.60</b>
<b>90</b>	Tuđemili	<b>87.24</b>
<b>91</b>	Tvrdaš	<b>402.42</b>
<b>92</b>	Unač	<b>193.63</b>
<b>93</b>	Urljača	<b>37.30</b>
<b>94</b>	Velika	<b>79.58</b>
<b>95</b>	Velja Gora	<b>118.77</b>
<b>96</b>	Velje Duboko	<b>114.58</b>
<b>97</b>	Velji Grad	<b>358.76</b>
<b>98</b>	Velji Krš	<b>171.56</b>
<b>99</b>	Veruša	<b>46.62</b>

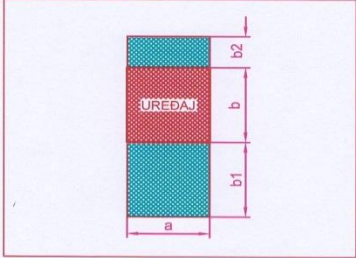
<b>100</b>	Vitoglav	<b>30.59</b>
<b>101</b>	Volujica	<b>576.24</b>
<b>102</b>	Vrmac	<b>177.22</b>
<b>103</b>	Vrulja	<b>123.52</b>
<b>104</b>	Zagarač	<b>84.70</b>
<b>105</b>	Zaostro	<b>29.23</b>
<b>106</b>	Zatrijebač	<b>125.54</b>
<b>107</b>	Zavorovi	<b>115.80</b>
<b>108</b>	Završka Glavica	<b>102.48</b>
<b>109</b>	Žvinje	<b>106.72</b>
<b>110</b>	Lukovo	<b>71.99</b>
<b>111</b>	Vinicka	<b>77.55</b>
<b>112</b>	Kručje	<b>370.97</b>
<b>113</b>	Ljubotinj	<b>18,10</b>
<b>114</b>	Vusanje	<b>171,25</b>

## PRIMJERI OBRAČUNA

### Primjeri obračuna zapremine u građevinskim objektima

**PRIMJERI OBRAČUNA ZAPREME  
U GRAĐEVINSKOM OBJEKTU**

**a) UREDAJ SAM NA PODU OBJEKTA**

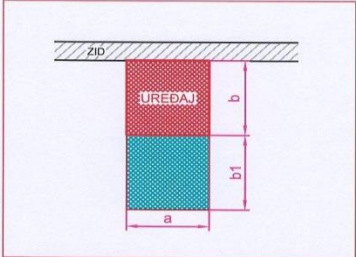


**UREDAJ: POPREČNI PRESJEK**  
**OMEDENA POVRŠINA OKO UREDAJA**

$b_1 = 0,8\text{m}$      $b_2 = 0,5\text{m}$      $P[\text{m}^2] = a \times (b + b_1 + b_2)$

$h = \text{visina uređaja}$      $V[\text{m}^3] = P \times h$

**b) UREDAJ NA (UZ) ZIDU OBJEKTA**

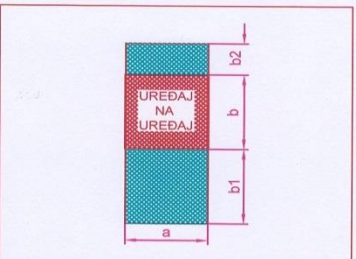


**UREDAJ: POPREČNI PRESJEK**  
**OMEDENA POVRŠINA OKO UREDAJA**

$b_1 = 0,8\text{m}$      $P[\text{m}^2] = a \times (b + b_1)$

$h = \text{visina uređaja}$      $V[\text{m}^3] = P \times h$

**c) REK NA REKU**

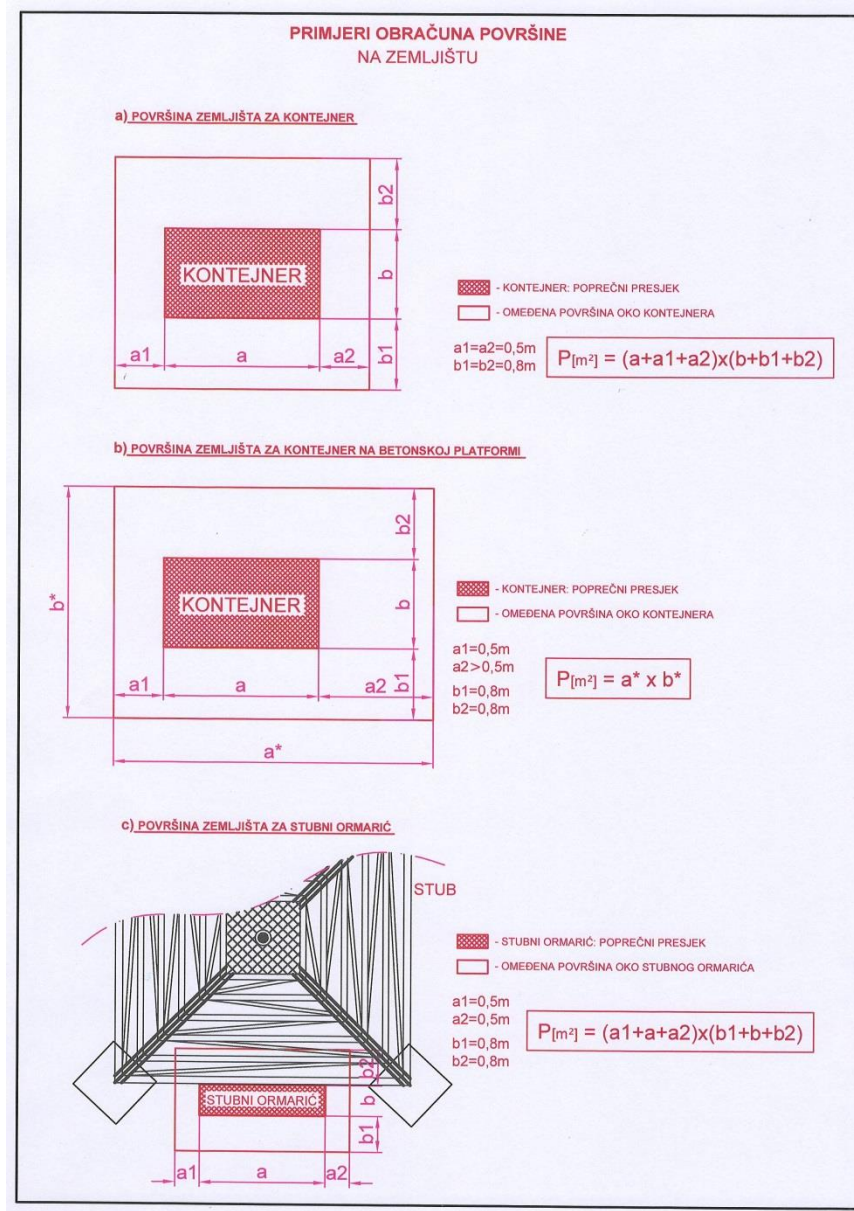


**UREDAJ: POPREČNI PRESJEK**  
**OMEDENA POVRŠINA OKO UREDAJA**

$b_1 = 0,8\text{m}$      $b_2 = 0,5\text{m}$      $P[\text{m}^2] = a \times (b + b_1 + b_2)$

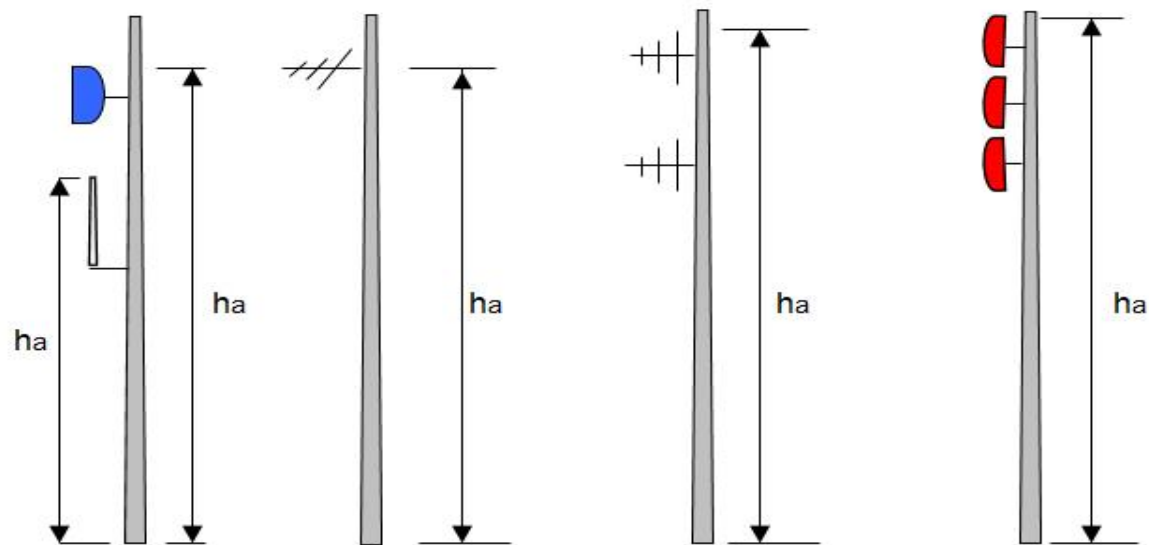
$h = \text{visina uređaja}$      $V[\text{m}^3] = P \times h$

## Primjeri obračuna površine zemljišta

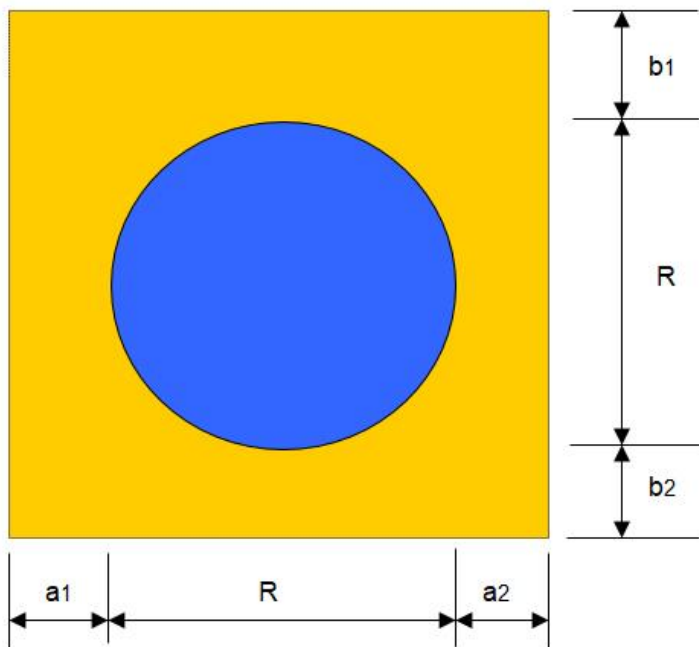


## PRIMJERI OBRAČUNA POVRŠINE NA ANTENSKOM STUBU

### 1. PRIMERI ODREĐIVANJA VISINE DO KOJE SE POSTAVLJAJU ANTENSKI SISTEMI



## 2.PARABOLA



$$P = a \times b$$
$$a = a_1 + R + a_2$$
$$b = b_1 + R + b_2$$

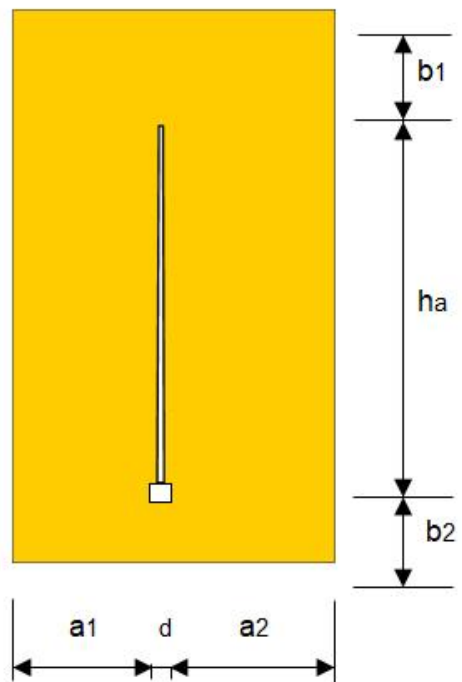
$$R = 1.2 \text{ m}$$
$$a_1 = 0.7 \text{ m}$$
$$a_2 = 0.7 \text{ m}$$
$$a = 2.6 \text{ m}$$
$$b_1 = 0.5 \text{ m}$$
$$b_2 = 0.5 \text{ m}$$
$$b = 2.2 \text{ m}$$

$$\text{Pobrac.} = 5.72 \text{ m}^2$$

$$a_1, a_2, b_1, b_2 = \text{min. } 0.5 \text{ m}$$

Kompaktne antene, površina se množi sa koeficijentom 1.

### 3. STAP ANTENA



$$P = a \times b$$
$$a = a_1 + d + a_2$$
$$b = b_1 + h_a + b_2$$

a1= 0.5 m  
a2= 0.5 m  
d= 0.1 m  
a= 1.1 m  
b1= 0.8 m  
b2= 0.5 m  
ha= 1 m  
b= 2.3

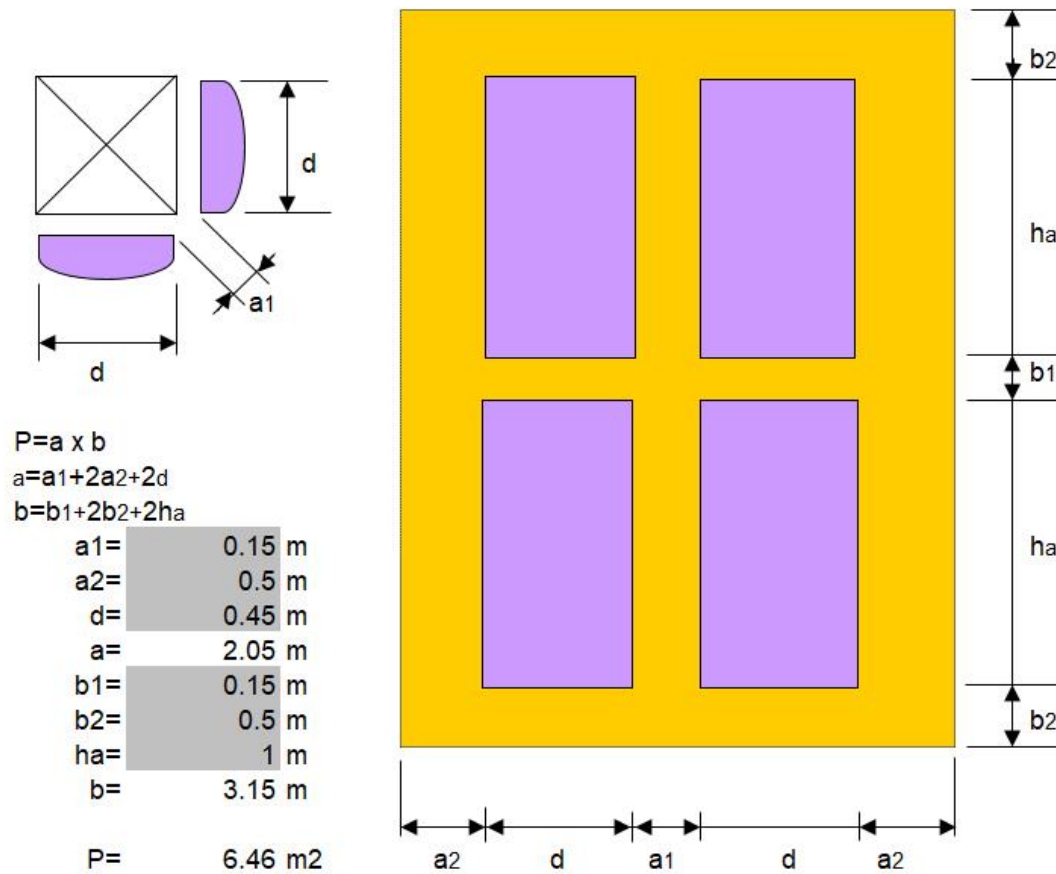
Pobrac.= 2.53 m<sup>2</sup>

a1, a2, b1, b2 = min. 0.5m

Nekompaktna antena, površina se množi sa koeficijentom 0,1.

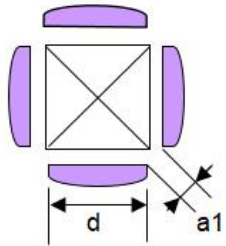
## 5.SISTEM SA CETIRI UHF OSMERCA

A.Dva pravca pod uglom od devedeset stepeni.Dva sprata antena.



Kompaktne antene, površina se množi sa koeficijentom 1.

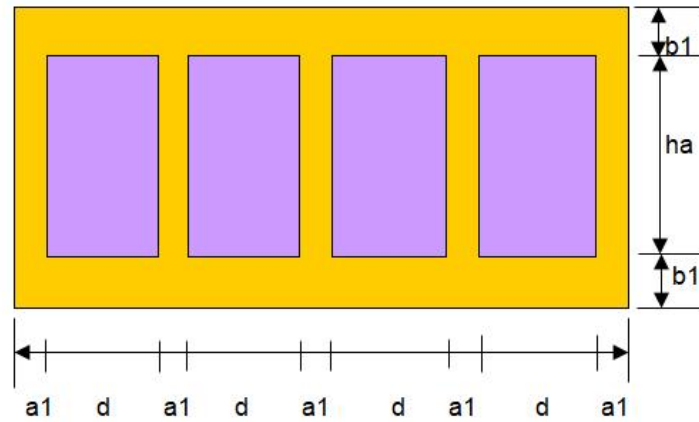
B. Kružni sistem. Jedan sprat antena.



$$P = a \times b$$
$$a = 5a_1 + 4d$$
$$b = 2b_1 + h_a$$

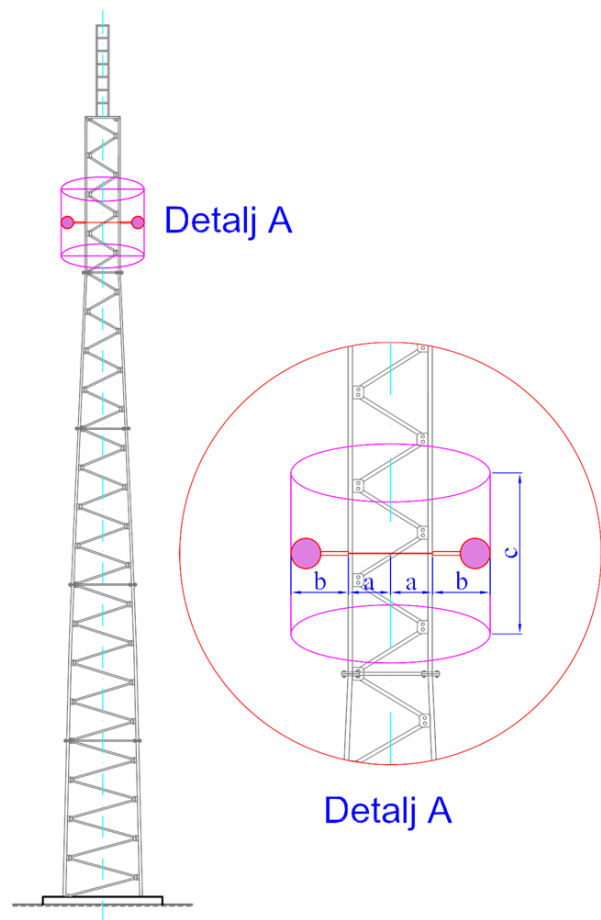
a1 =	0.15 m
d =	0.45 m
a =	2.55 m
b1 =	0.5 m
h <sub>a</sub> =	1 m
b =	2 m

P =	5.1 m <sup>2</sup>
-----	--------------------



Kompaktne antene, površina se množi sa koeficijentom 1.

## 6.Kamera



- a - polovina širine stuba na mjestu postavljanja kamere
- b - dužina nosača kamere (udaljenost od stuba) + dimenzije kamere
- c - visina štíćenog pojasa na stubu (2m)

Za jednu kameru:  
 $(a+b) \times 3.14 \times c$

Za dvije kamere:  
 $2 \times (a+b) \times 3.14 \times c$



2.4 Koeficijent visine ant. Sistema na ant. Stubu

2.5 Faktor kompaktnosti antene

	Jedinicna cijena (OJ)	Kolicina	Iznos
<b>3 ZEMLJISTE</b>			
3.1 Zakup zemljišta			
3.2 Investiciono i tekuće održavanje zemljišta			
3.3 Trošak rekultivacije zemljišta			
<b>4 PRISTUPNI PUT</b>			
<b>5 BEZBJEDNOST OBJEKTA</b>			
<b>6 FAKTOR LOKACIJE I PRIHVATLJIVA STOPA PRINOSA</b>			
<b>7 KOEFICIJENT INFLACIJE</b>			
<b>III NAPOMENE</b>			
<div style="border: 1px solid black; height: 100px; width: 100%;"></div>			
<b>IV NAKNADA ZA ENERGETIKU</b>			
<b>V UKUPNO</b>			

